

# СУМКА "FLAT WHITE"

## ЧЕРЕЗ ПЛЕЧО



- Для правильной печати обязательно в параметрах выставить "Реальный размер" (1:1).
- Для проверки правильности печати вверху слева и внизу справа каждого листа расположены размерные линии (размер должен совпадать).
- Толщина кожи на фото 1.8 - 2.0 мм, нити 0.5, кнопки 12.5 дельта, молнии T5, шаг пробойника 5 мм. Стропа шириной 30 мм.
- Габаритные размеры без ручки и держателей ремня: 240\*135\*90 мм (могут варьироваться в зависимости от кожи и способа пошива).

## ЛЕГЕНДА

(общая для всех выкроек, некоторые элементы в данной выкройке могут не встретиться)



- линия для пробойника



- обозначение начала/конца закругления



- обозначение сопряжения элементов

Конец ботана

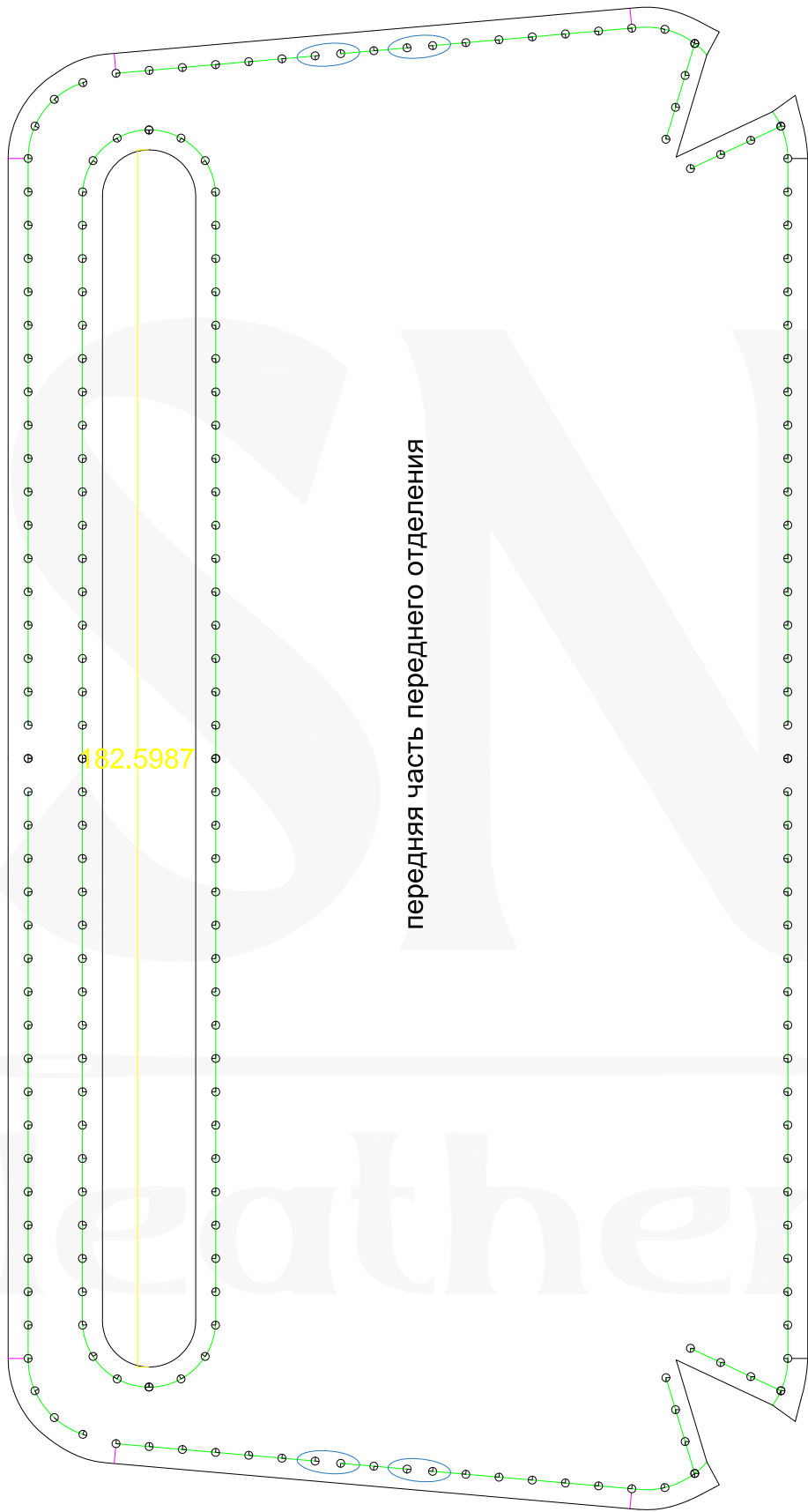


- нестандартное расстояние между точками

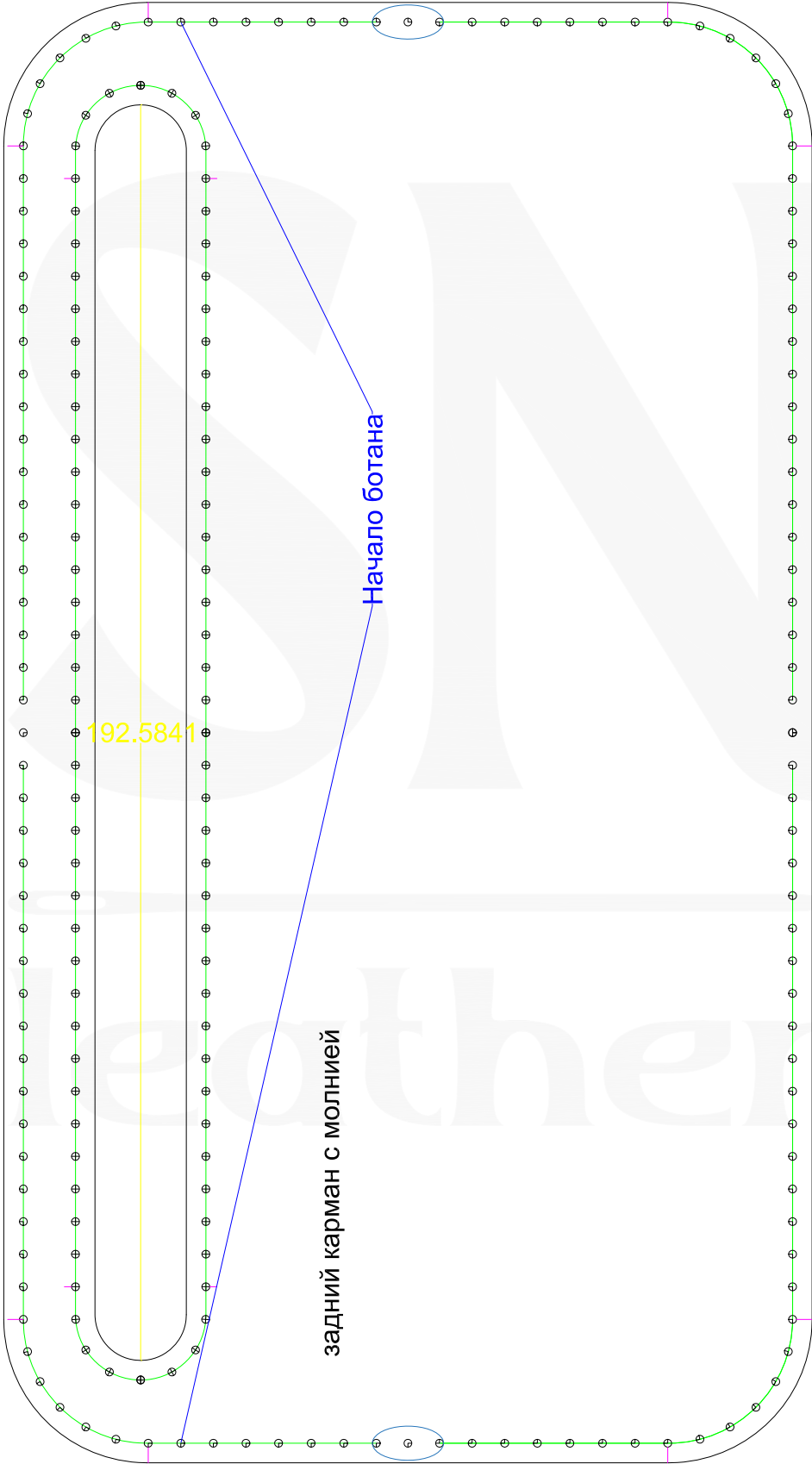


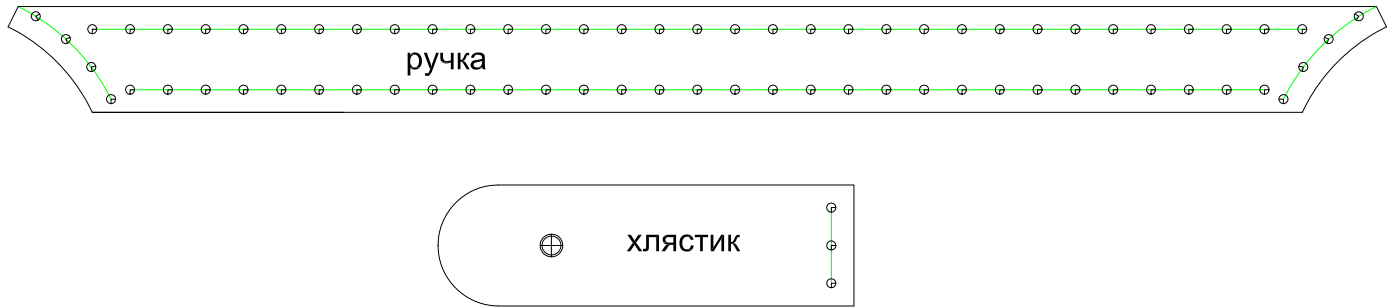
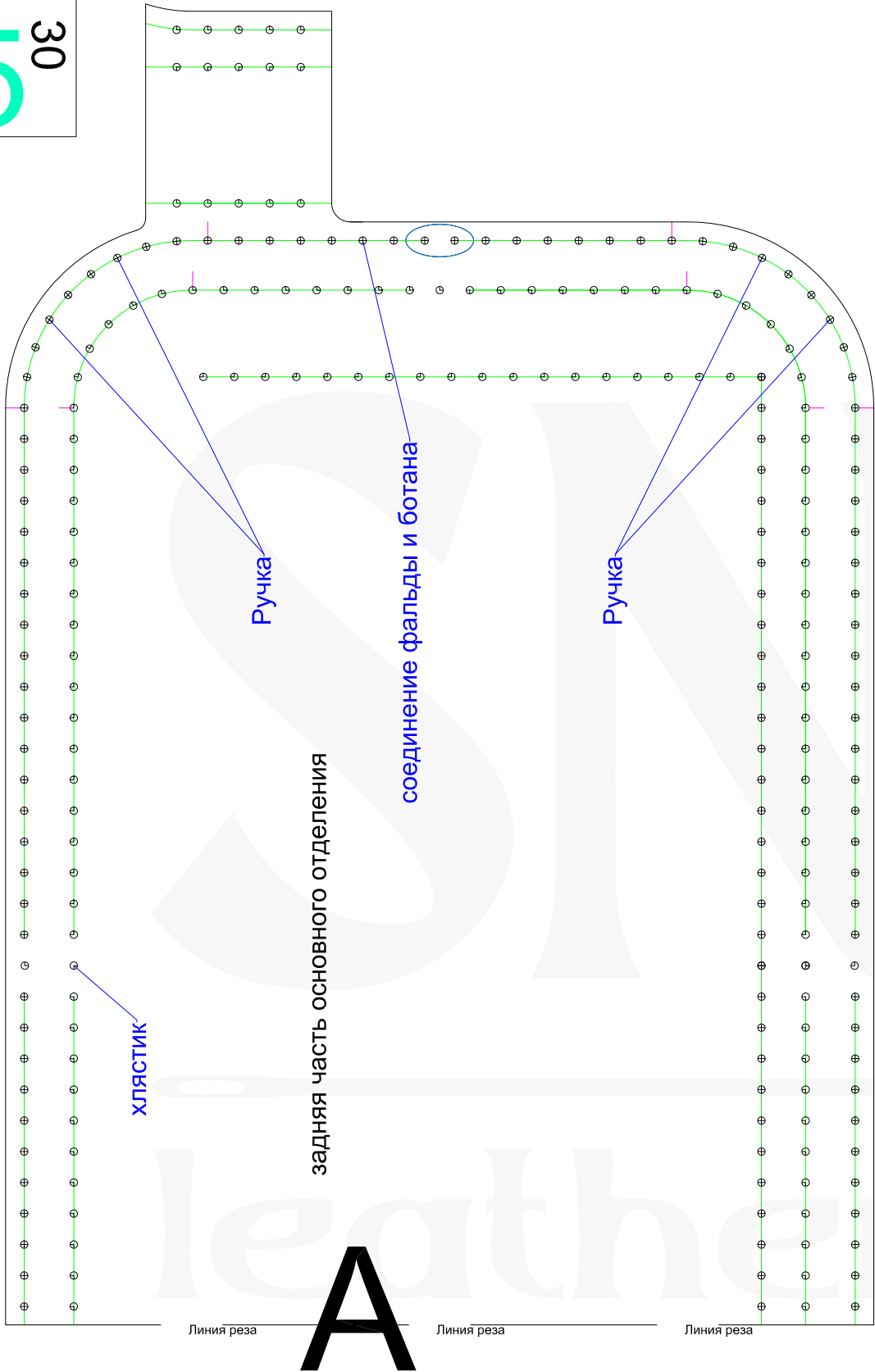
- обозначение (текст) для подсказки

5 мм









20  
30  
6

A

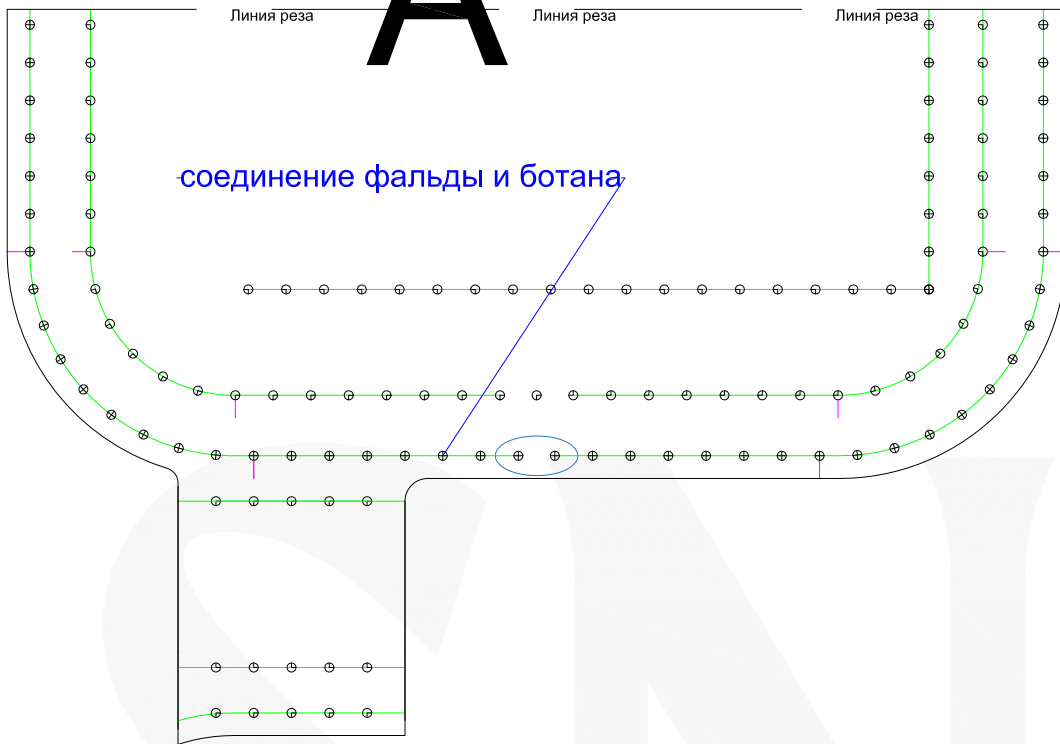
Линия реза

Линия реза

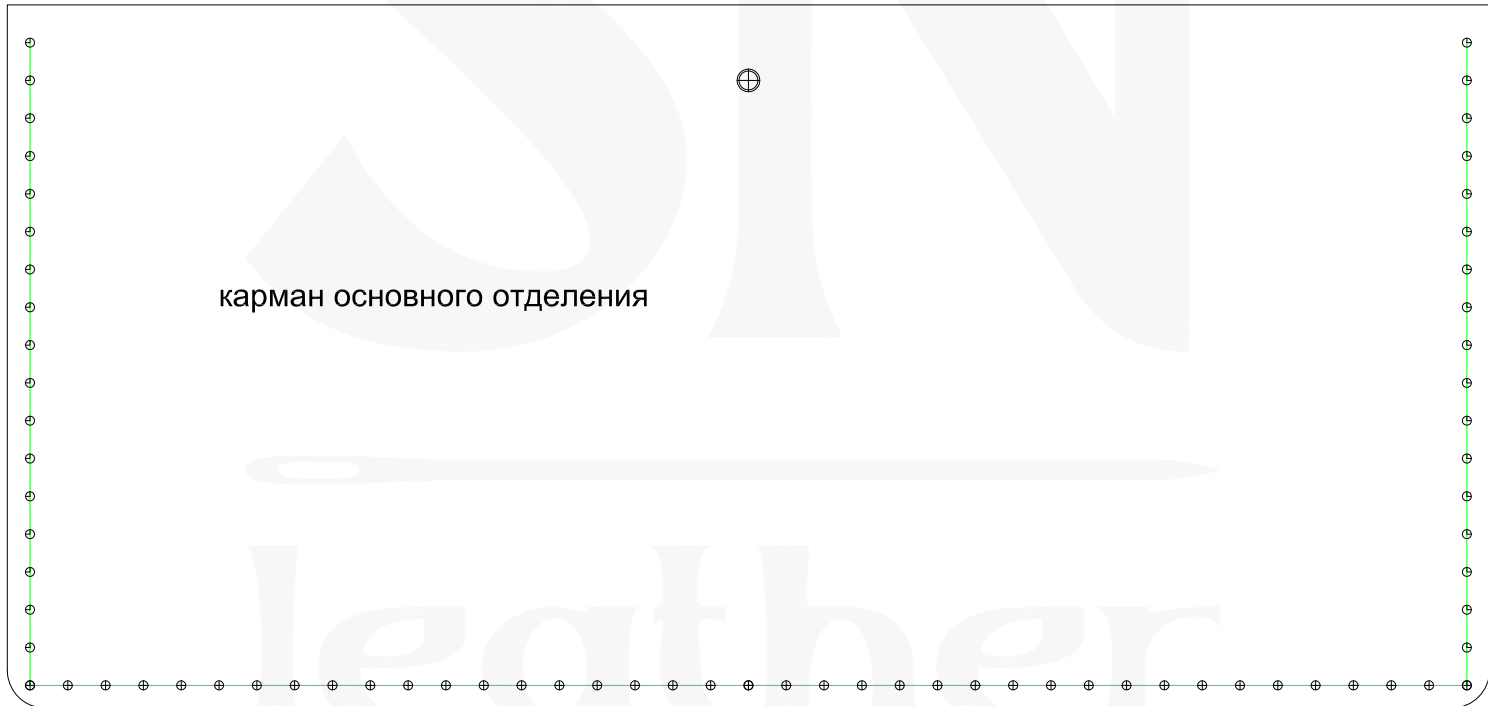
Линия реза



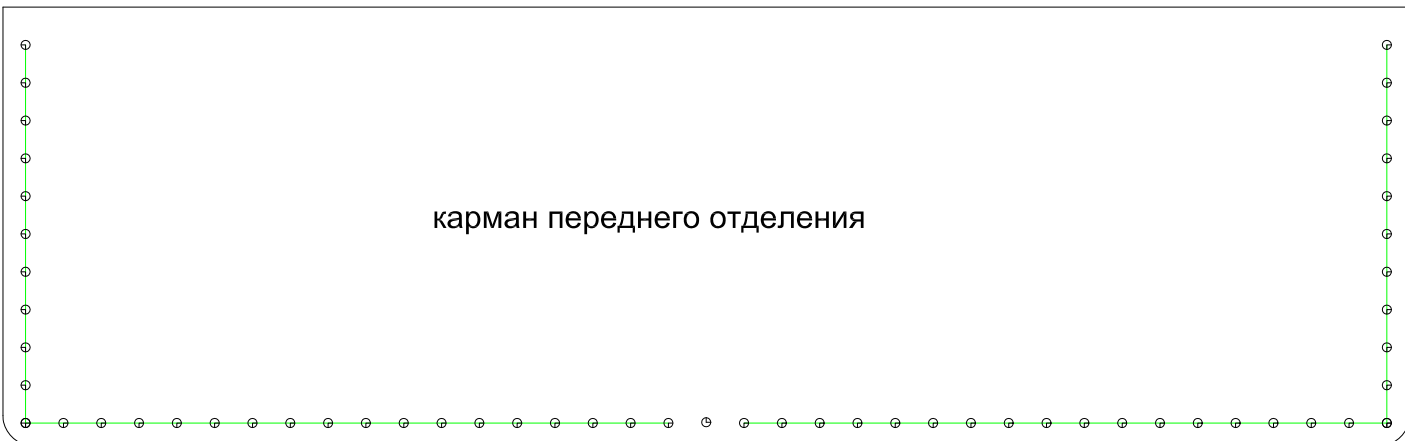
соединение фальды и ботана

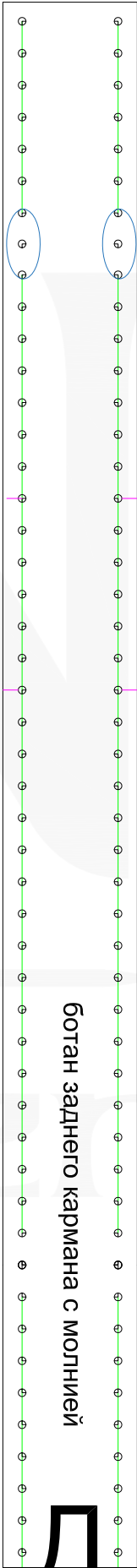
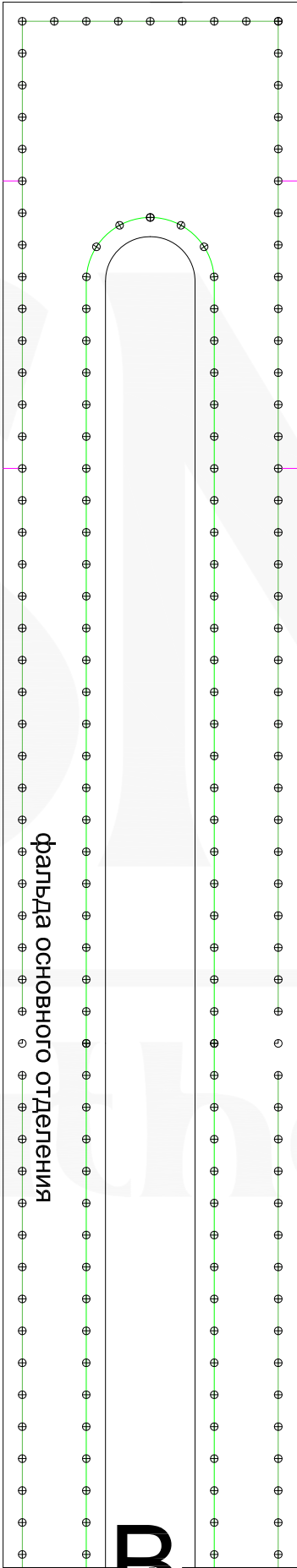
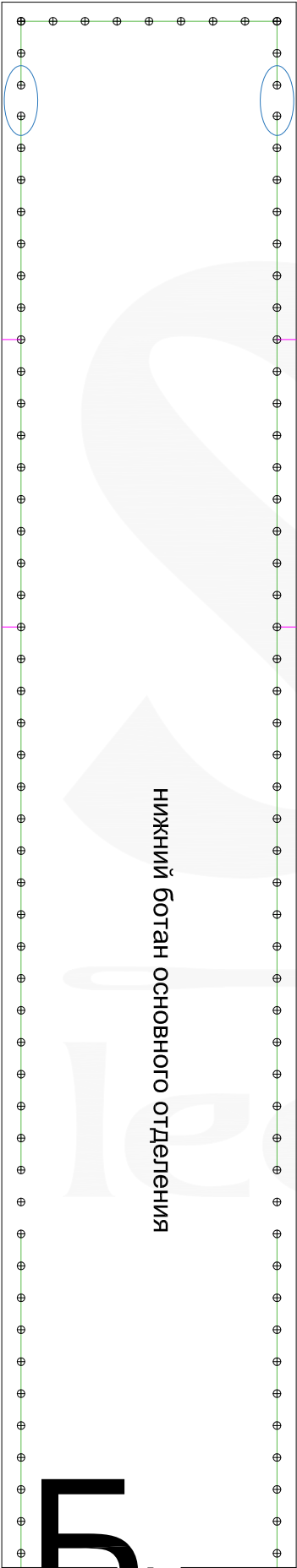


карман основного отделения



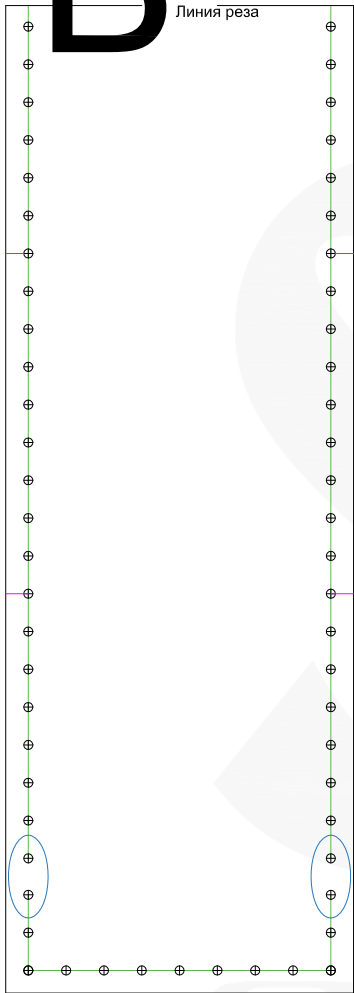
карман переднего отделения





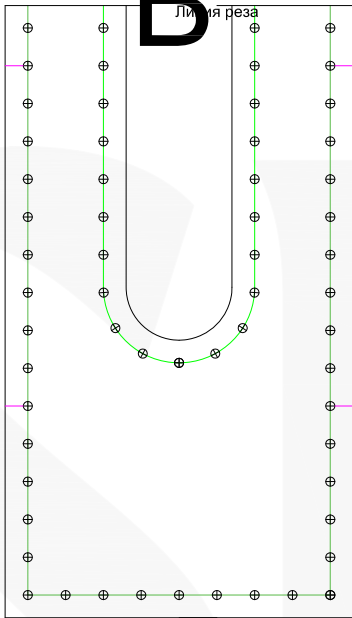


Б



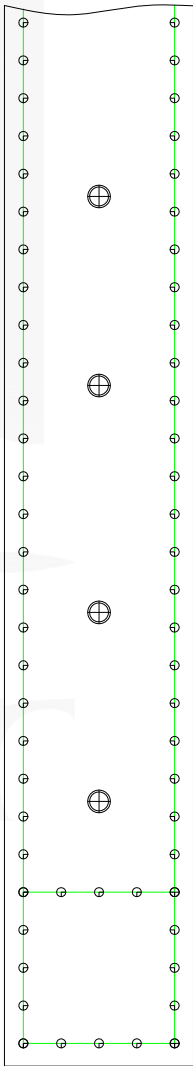
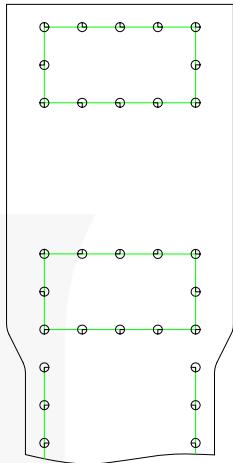
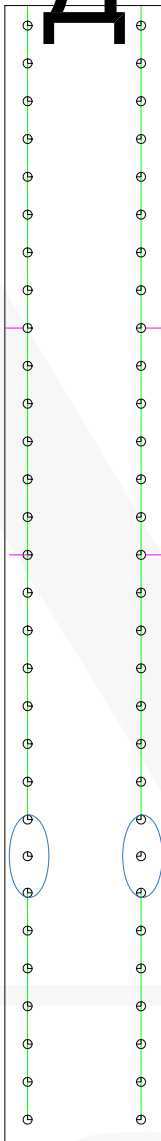
Линия реза

В



Линия реза

Д



Ремень 120 см