

Данные для разных размеров приведены последовательно через тире. Если стоит только одно число, то оно относится ко всем размерам.

Размеры для высоких 72, 76, 80, 84, 88
Длина по спинке ок. 102 см.

Таблица размеров для высоких женщин приведена на стр. 72.

Вам потребуется:

Шерстяное сукно 2,50–2,50–2,55–2,55–2,60 м шириной 150 см; подкладочная ткань 1,80–1,80–1,85–1,85–1,85 м шириной 140 см; флизелин G 785; 1 пуговица; подплечники.

Рекомендуемые ткани: пальтовые ткани.

Бумажная выкройка:

Переснять детали выкройки. Обратите внимание на линии и данные именно для модели 125. Детали 21 и 22 удлинить на указанную величину. С детали 21 подборт и мешковину кармана переснять как отдельные детали. Мешковина кармана подходит для всех размеров. На спинке обратите внимание на разные линии для правого и левого краев шлицы. Но сначала правую и левую части спинки выкроить одинаково из сложенной вдвое ткани.

Припуски:

На швы и по срезам — 1,5 см, на подгибку низа пальто и низа рукавов — 4 см, детали подкладки выкроить с припусками на швы и на подгибку низа 1,5 см.

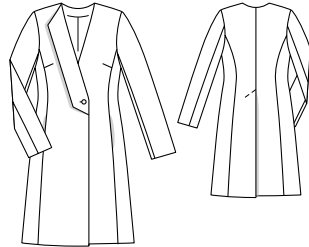
Раскрой:

Из шерстяного сукна:

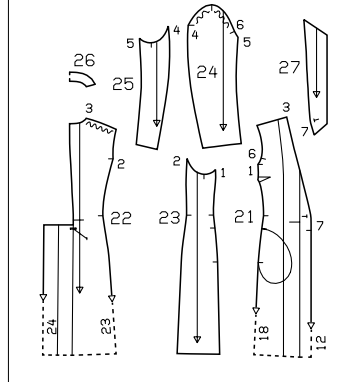
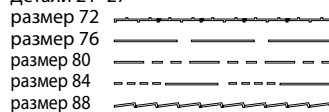
- | | |
|---------------------------------------|----|
| 21 Полочка | 2x |
| Подборт | 2x |
| Мешковина кармана | 2x |
| 22 Спинка | 2x |
| 23 Боковая часть | 2x |
| 24 Верхняя часть рукава | 2x |
| 25 Локтевая часть рукава | 2x |
| 26 Обтачка горловины спинки со сгибом | 1x |
| 27 Лацкан | 2x |

Из подкладочной ткани: деталь 21 за вычетом ширины подборта, деталь 22 за вычетом обтачки горловины спинки, без припусков по краям шлицы и со складкой по линии середины спинки шириной ок. 2 см на свободное облежание, детали 23–25, а также мешковины карманов (деталь 21).

Прокладка: см. детали и участки деталей на



Детали 21–27



плане раскладки, выделенные серым цветом. Также прокладкой дублировать припуски на подгибку низа.

Пошив:

- На полочках стачать нагрудные вытачки. Глубины вытачек разрезать посередине, а для больших размеров срезать близко к строчкам, раз-

ТАБЛИЦА РАЗМЕРОВ BURDA

ЖЕНЩИНЫ, РОСТ 176 см

Размер		68	72	76	80	84	88	92	96	100
Обхват груди	см	80	84	88	92	96	100	104	110	116
Обхват талии	см	62	66	70	74	78	82	86	92	98
Обхват бедер	см	86	90	94	98	102	106	110	116	122
Высота груди	см	26	27	28	29	30	31	32	33	34
Длина переда	см	45	46	47	48	49	50	51	52	53
Длина спины	см	43	43	44	44	45	45	46	46	47
Длина плеча	см	12	12	12	13	13	13	13	14	14
Длина рукава	см	61	61	62	62	63	63	63	63	64
Обхват в.ч. руки	см	26	27	28	29	30	31	32	34	36
Обхват шеи	см	34	35	36	37	38	39	40	41	42

В выкройках Burda уже предусмотрены припуски на свободное облежание. Поэтому не вымеряйте детали выкройки, а правильно снимите мерки и максимально точно определите размер по таблице BURDA. Главное правило: для блуз, платьев, жакетов и пальто основной меркой является обхват груди, а для юбок и брюк — обхват бедер.

утожить, слабины у вершин вытачек сужить. Боковые части притачать к полочкам, оставив в швах открытыми входы в карманы. Припуски швов разутюжить.

- Карманы в швах. Мешковины каждого кармана приколоть к припускам входа в карман лицевой стороной к лицевой стороне: мешковину из подкладочной ткани — к полочке, мешковину из основной ткани — к боковой части. Мешковину кармана из основной ткани притачать точно по размеченной линии шва. Мешковину кармана из подкладочной ткани притачать к припуску на расстоянии 7 мм от линии шва. Мешковины заутюжить вперед, уравнивать и стачать.

- Средний шов по спинке и шлицы — см. модель 123.

- Выполнить рельефные швы по спинке и плечевые швы. Подборт и обтачку горловины спинки стачать по плечевым срезам.

- Детали лацкана сложить лицевыми сторонами,

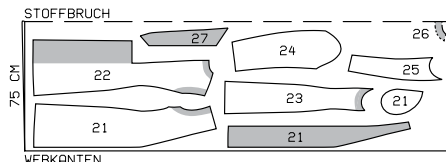
внешние срезы стачать. Припуски шва срезать близко к строчке, на уголках — наискосок. Лацкан вывернуть, края приутюжить. На нижнем конце лацкана обметать петлю по разметке. Срезы притачивания лацкана приметать вместе к правой полочке (контрольная метка 7).

- Борта и горловина — см. модель 123. При этом на правой полочке закрепить строчкой лацкан.
- На рукавах выполнить швы. Припуски на подгибку низа заутюжить на изнаночную сторону, пришить вручную.
- Рукава втачать, припосадив их по окатам. Пришить подплечники.
- Подкладка, к пальто притачать подкладку, подгибку низа — см. модель 123.
- Левую часть спинки отстрочить у верхнего конца шлицы по разметке наискосок, закрепляя припуск под шлицу.
- На правой полочке обметать петлю по разметке.

План раскладки

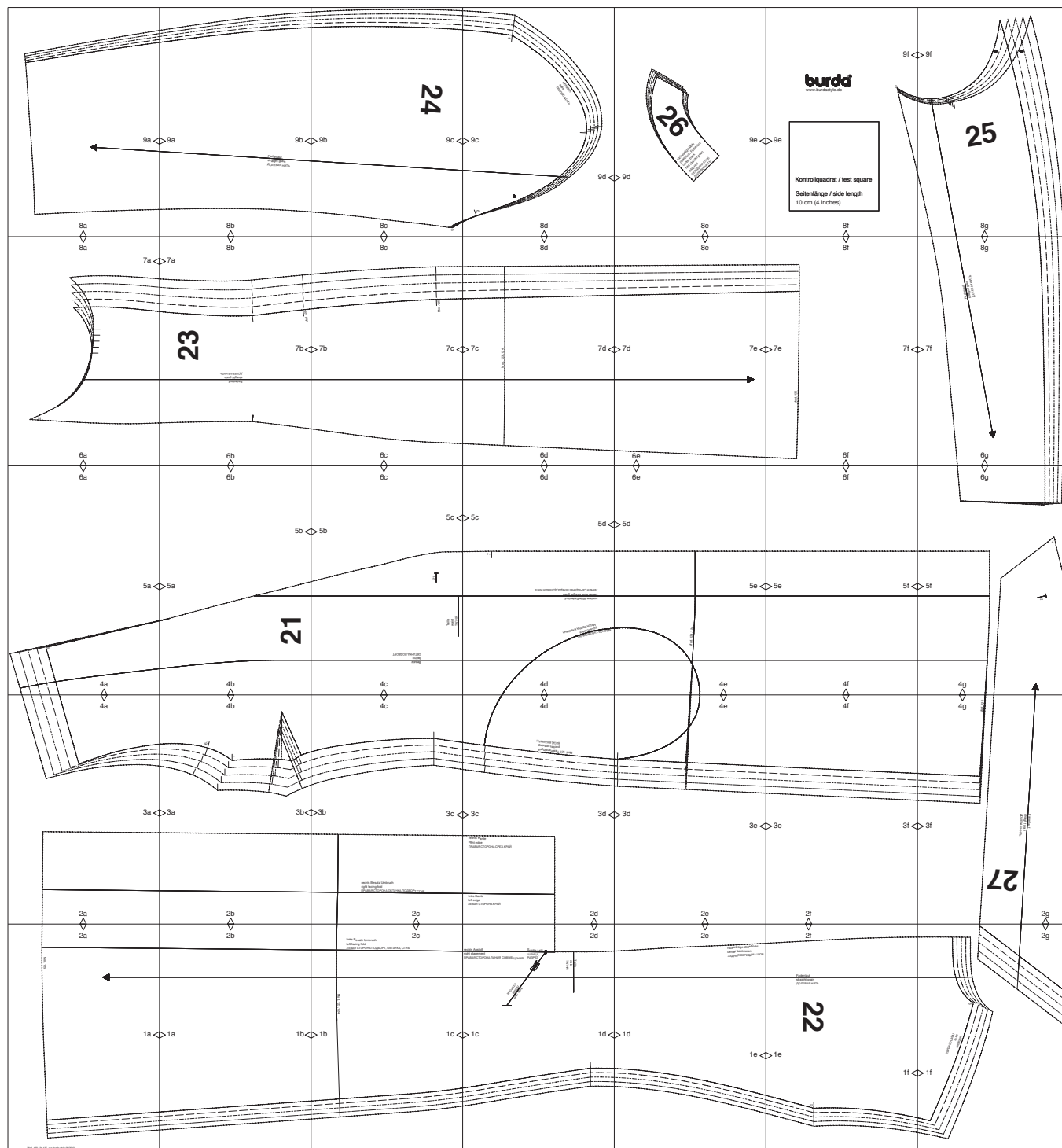
Шерстяное сукно шириной 150 см

Ткань сложить вдвое лицевой стороной вовнутрь.



burda Download-Schnitt

Modell 125 Burda Style 08/2013



Copyright 2013 by Verlag Aenne Burda GmbH & Co. KG, Hubert-Burda Platz 2, D-77652 Offenburg

Sämtliche Modelle, Schnittteile und Zeichnungen stehen unter Urheberschutz, gewerbliches Nacharbeiten ist untersagt.

Der Verlag haftet nicht für Schäden, die durch unsachgemäße Handhabung des Schnitts, der Materialien, unsachgemäße Ausführung der Tipps und Anleitungen oder unsachgemäße Nutzung der Modelle entstehen.

2a

Mod. 125



1a



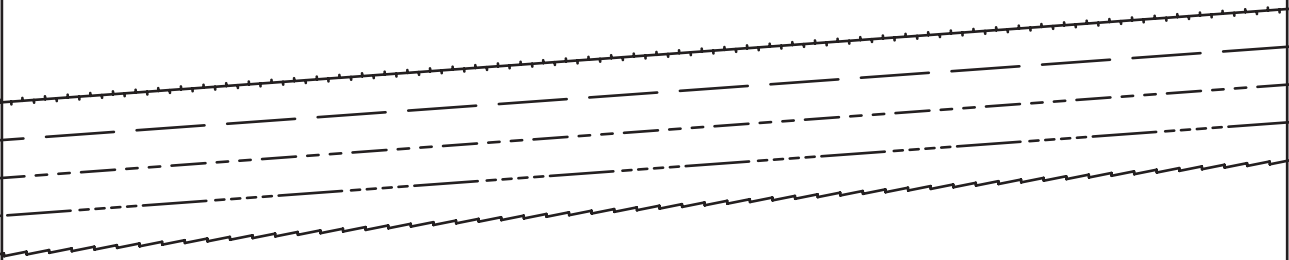
2b



1a



1b





2c

links Besatz Umbruch
left facing fold
ЛЕВАЯ СТОРОНА ПОДБОРТ, ОБТАЧКА, СГИБ

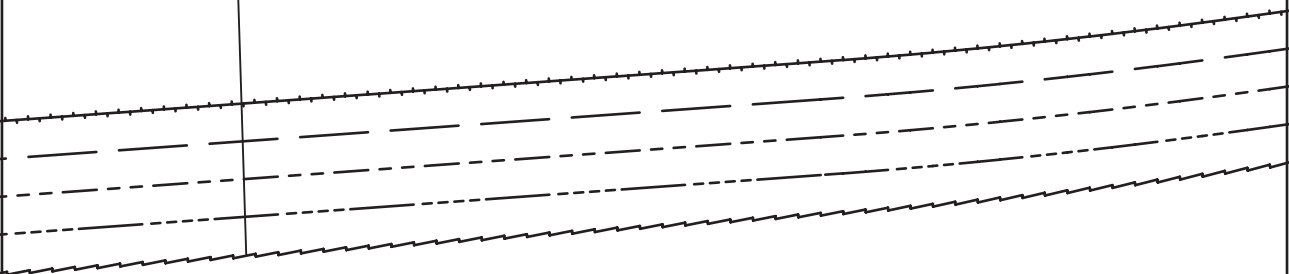
Mod. 123, 124



1b



1c

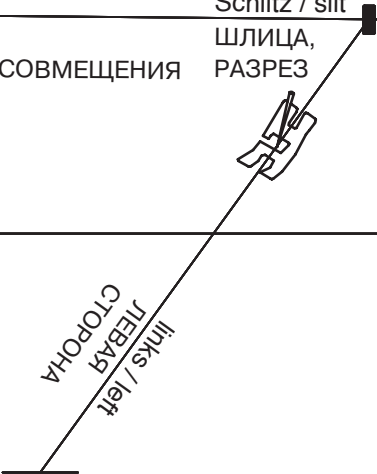


2d

rechts Anstoß
right placement
ПРАВАЯ СТОРОНА ЛИНИЯ СОВМЕЩЕНИЯ

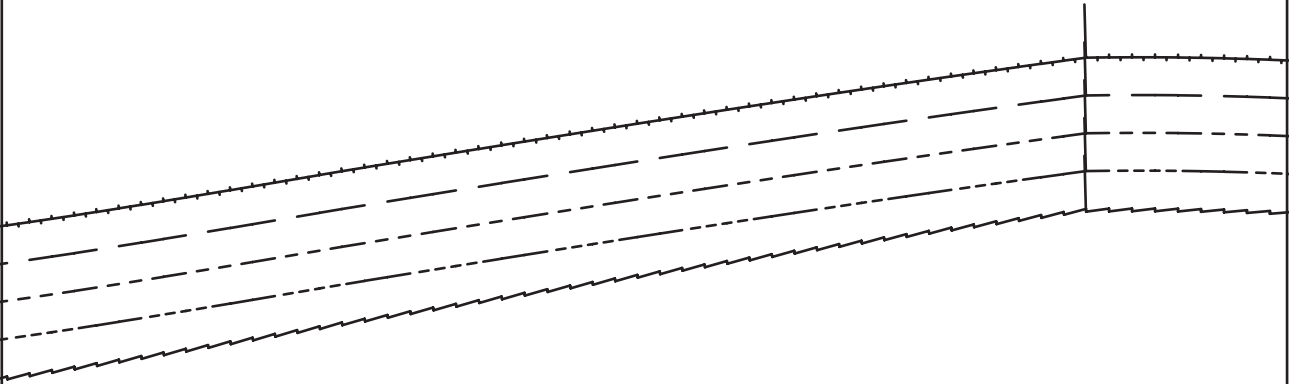
Schlitz / slit
ШЛИЦА,
РАЗРЕЗ

Taille
waist
ТАЛИЯ



1c

1d



2e

rückwärtige Mitte Naht
center back seam
ЗАДНЯЯ СЕРЕДИНА ШОВ

1d

1e

2f

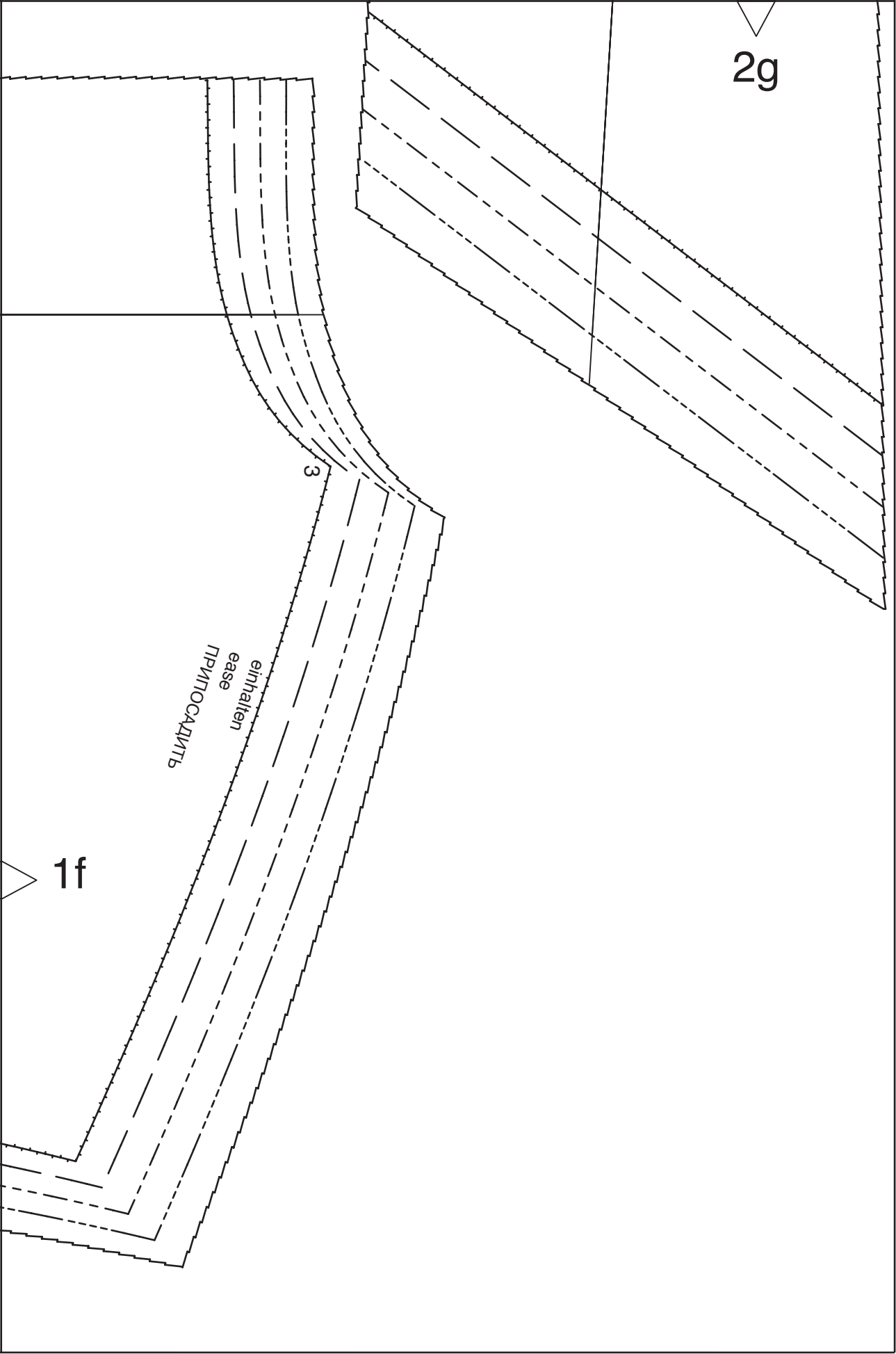
Fadenlauf
straight grain
ДОЛЕВАЯ НИТЬ



1e

1f

2

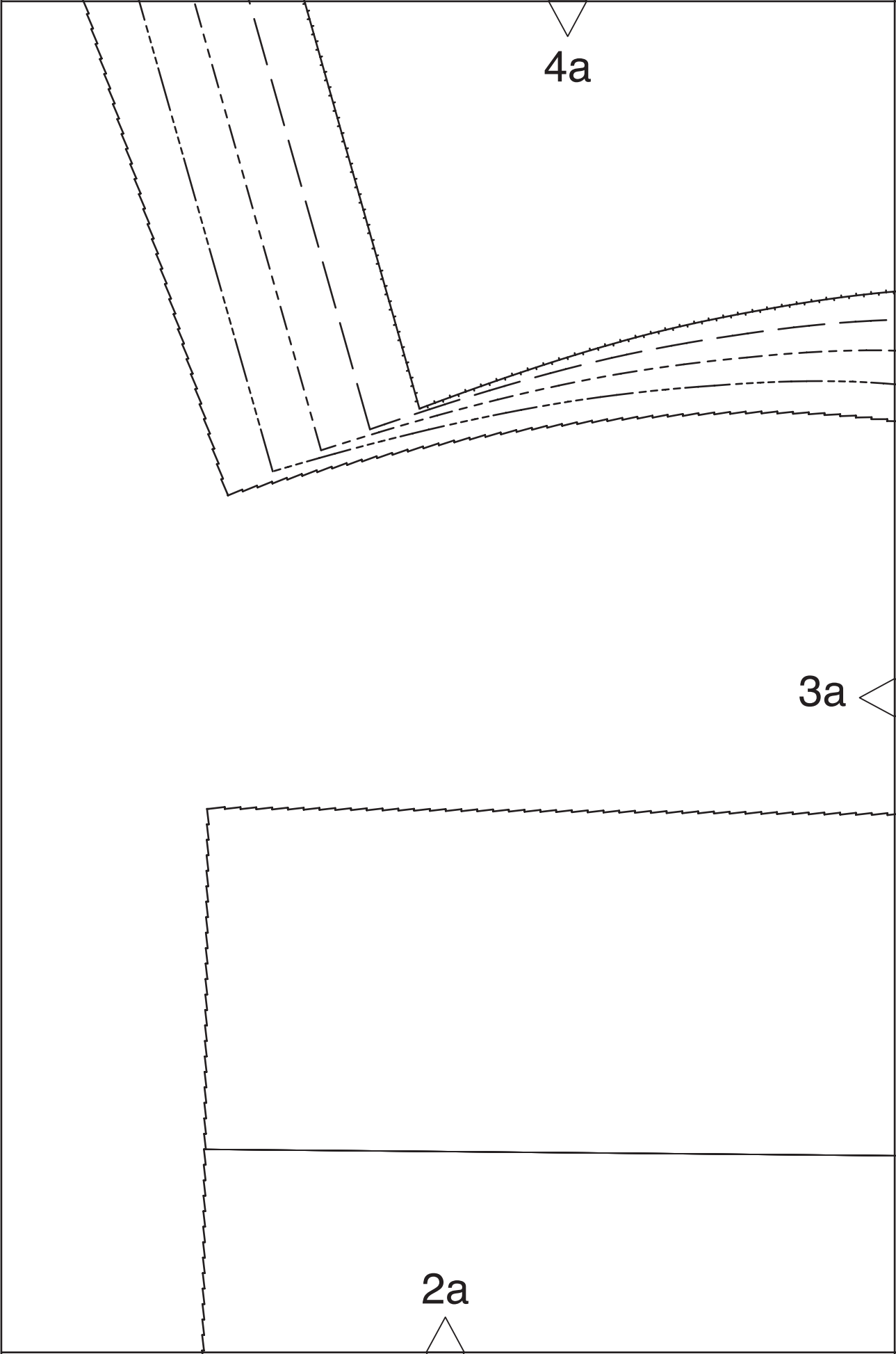


2g

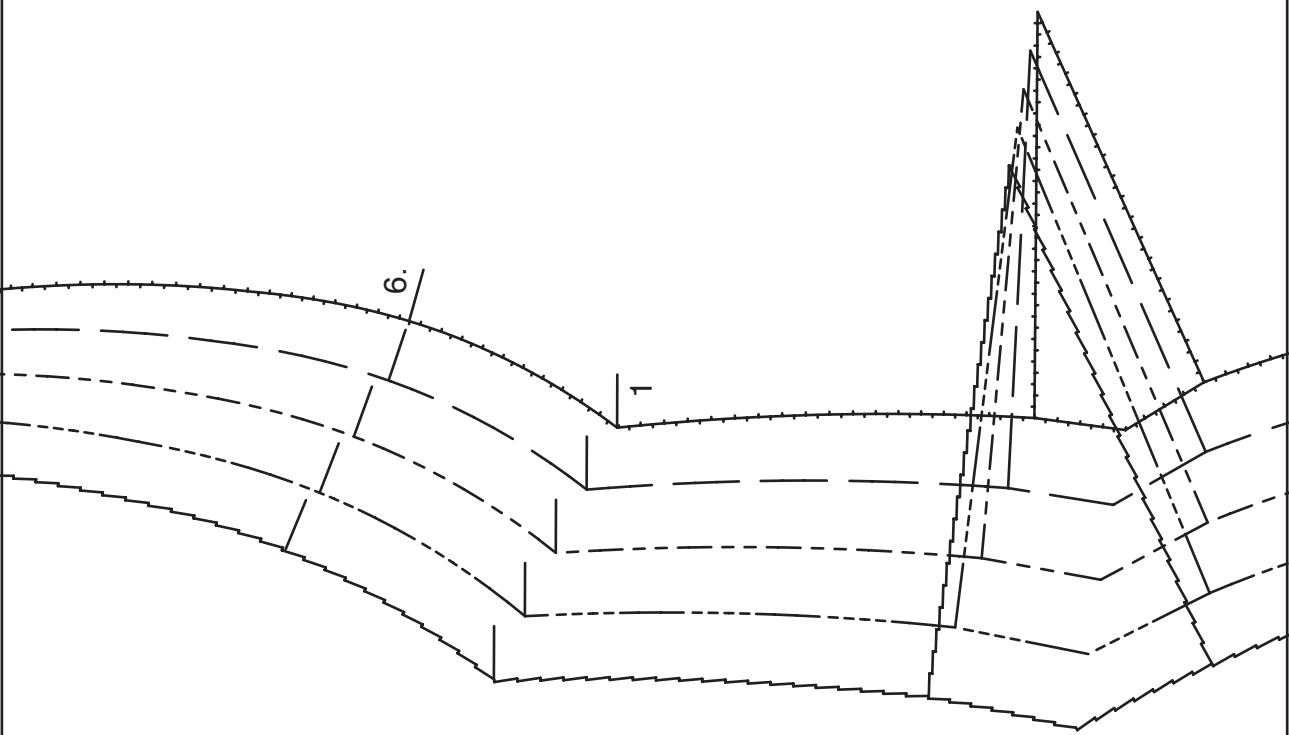
1f

3

einhalten
ease
TPИПТОВАЛHITЪ



4b

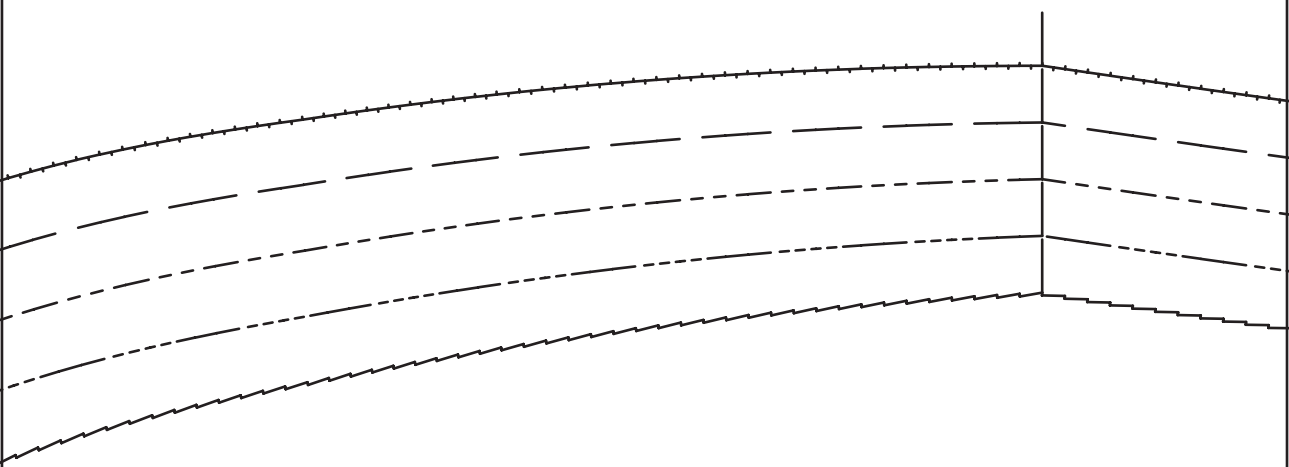


3a

3b

2b

4c



3b

3c

rechts Besatz Umbruch
right facing fold
ПРАВАЯ СТОРОНА ОБТАЧКА, ПОДБОРТ СГИБ

2c

4d

Mod. 125 Tascheneingriff
pocket opening
ВХОД В КАРМАН

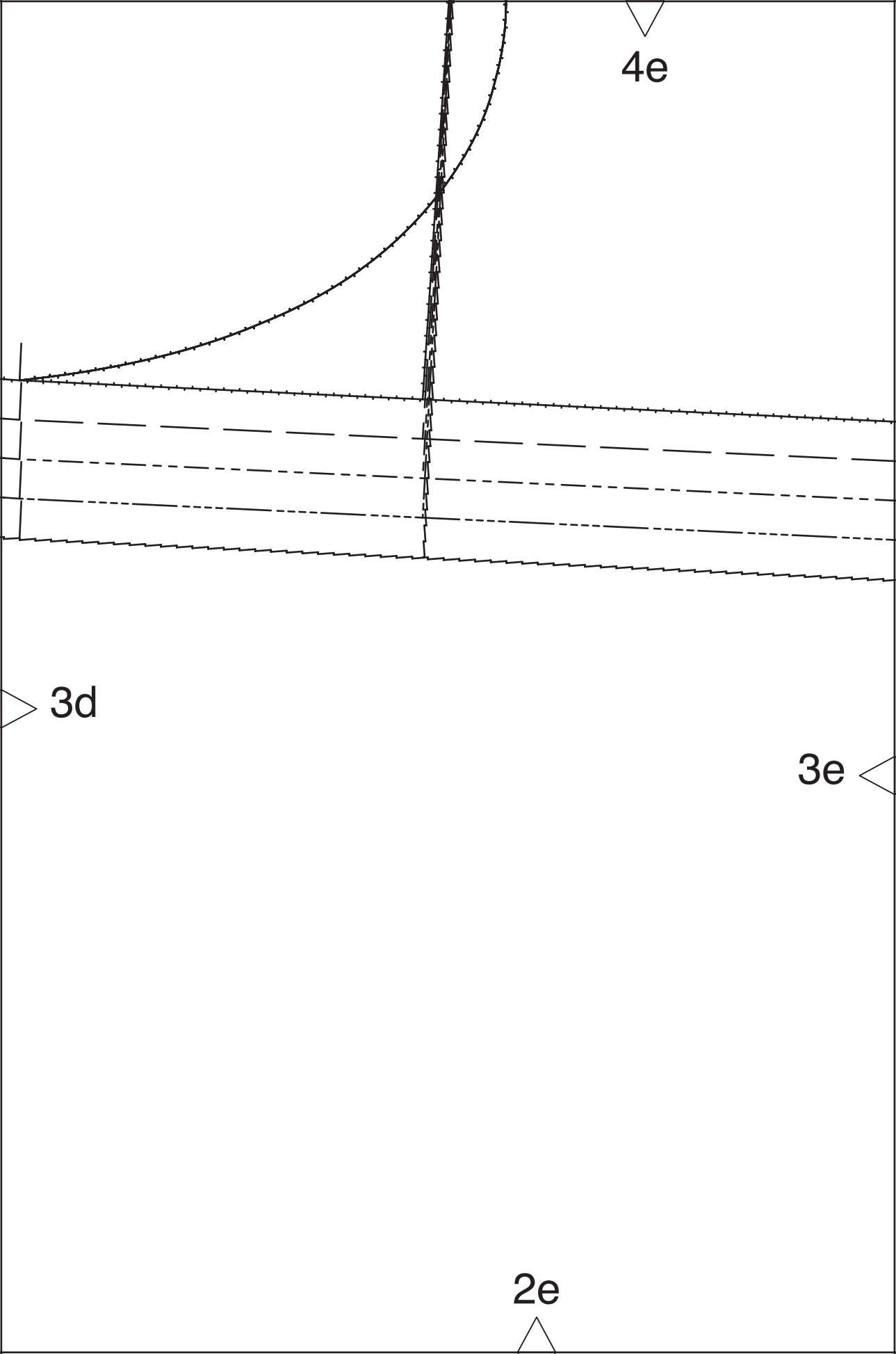
3c

3d

rechts Kante
right edge
ПРАВАЯ СТОРОНА СРЕЗ, КРАЙ

links Kante
left edge
ЛЕВАЯ СТОРОНА КРАЙ

2d

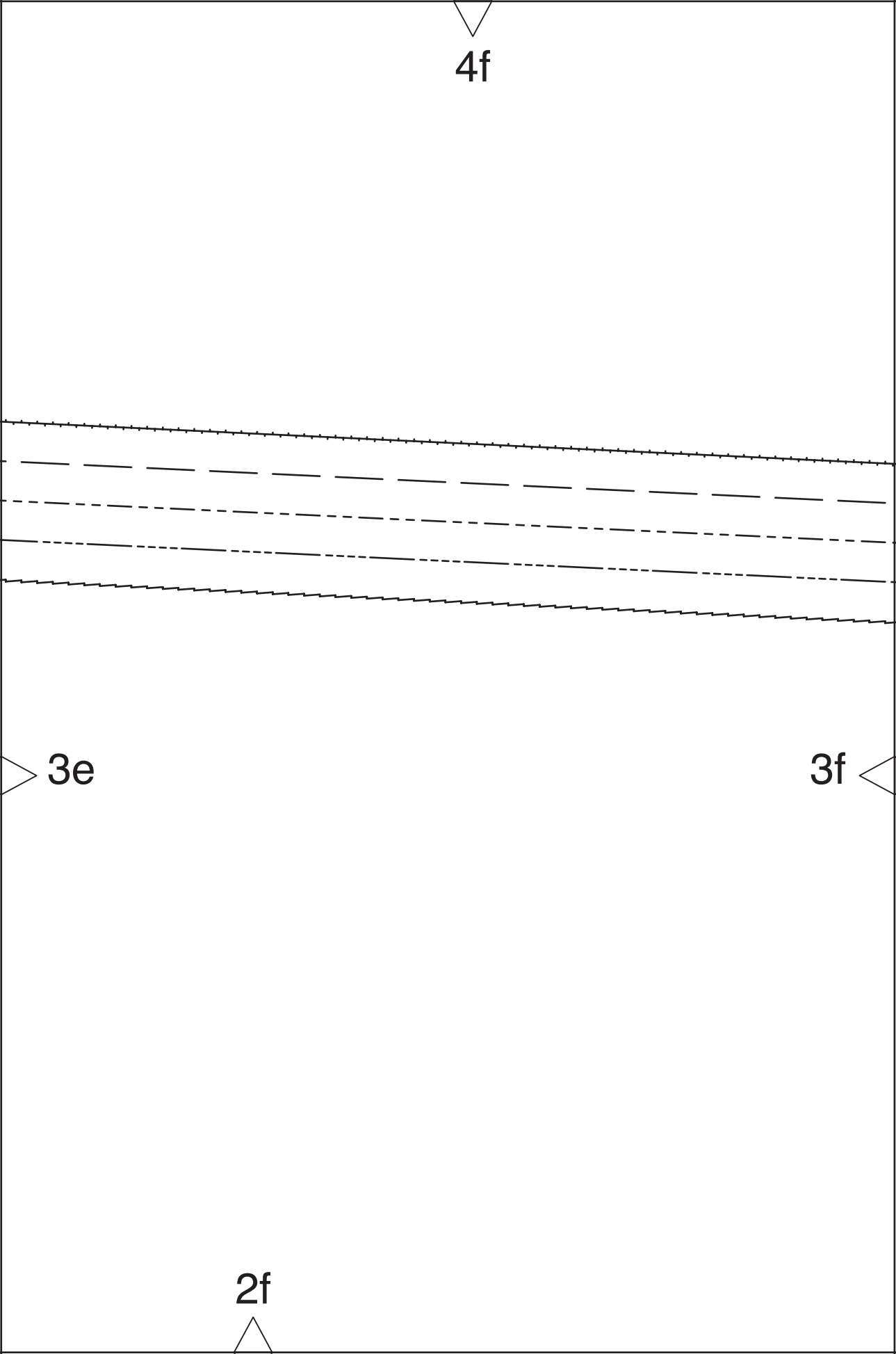


4f

3e

3f

2f



2g

Fadenlauf
straight grain
ДОЛЕВАЯ НИТЬ

27

Mod. 125

4g

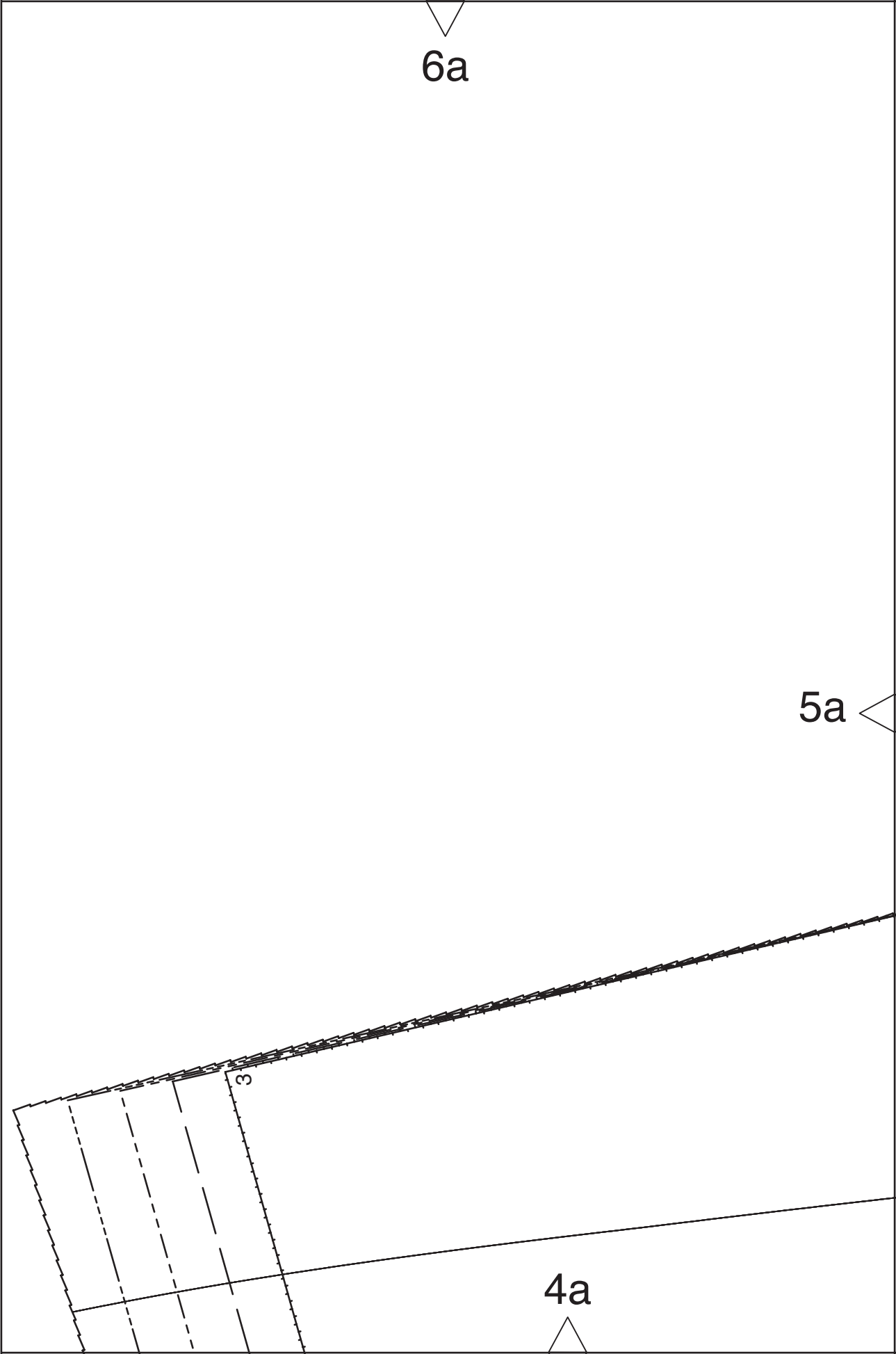
3f

6a

5a

4a

3



6b

5b

5a

21

4b

6c

5c

5b

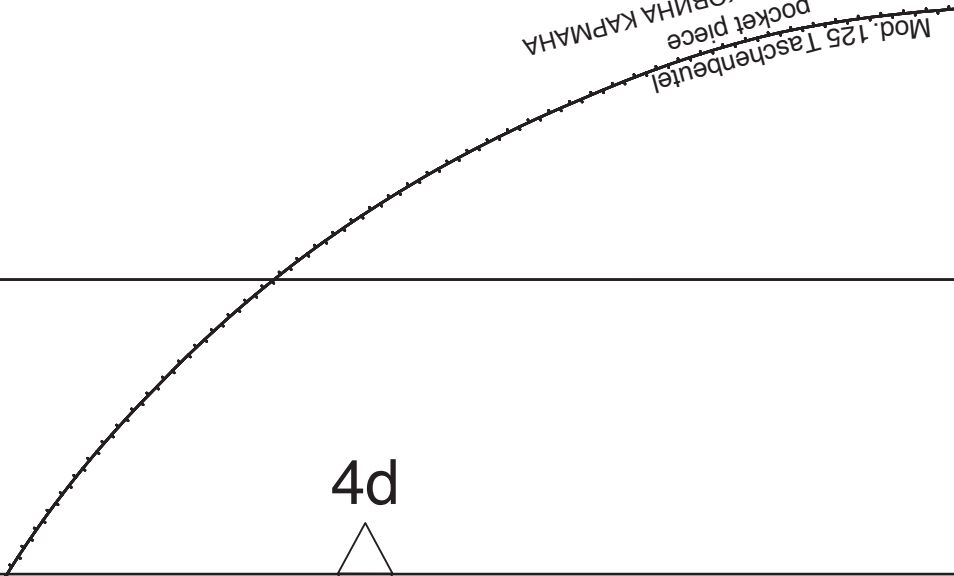
21

Taille
waist
ТАЛИЯ

Besatz
facing
ОСТАЧКА, ПОДБОРТ

4c

4d



Mod. 125 Taschenbeutel
pocket piece
МЕШКОВИНА КАПМАНА

vordere Mitte Fadenlauf
center front straight grain
ЛИНИЯ СЕРЕДИННЫ ПЕРЕДА ДОЛГЕВАЯ НИТЬ

5d

5c

6d

7

6e

5d

5e

4e

Mod. 123, 124



6f



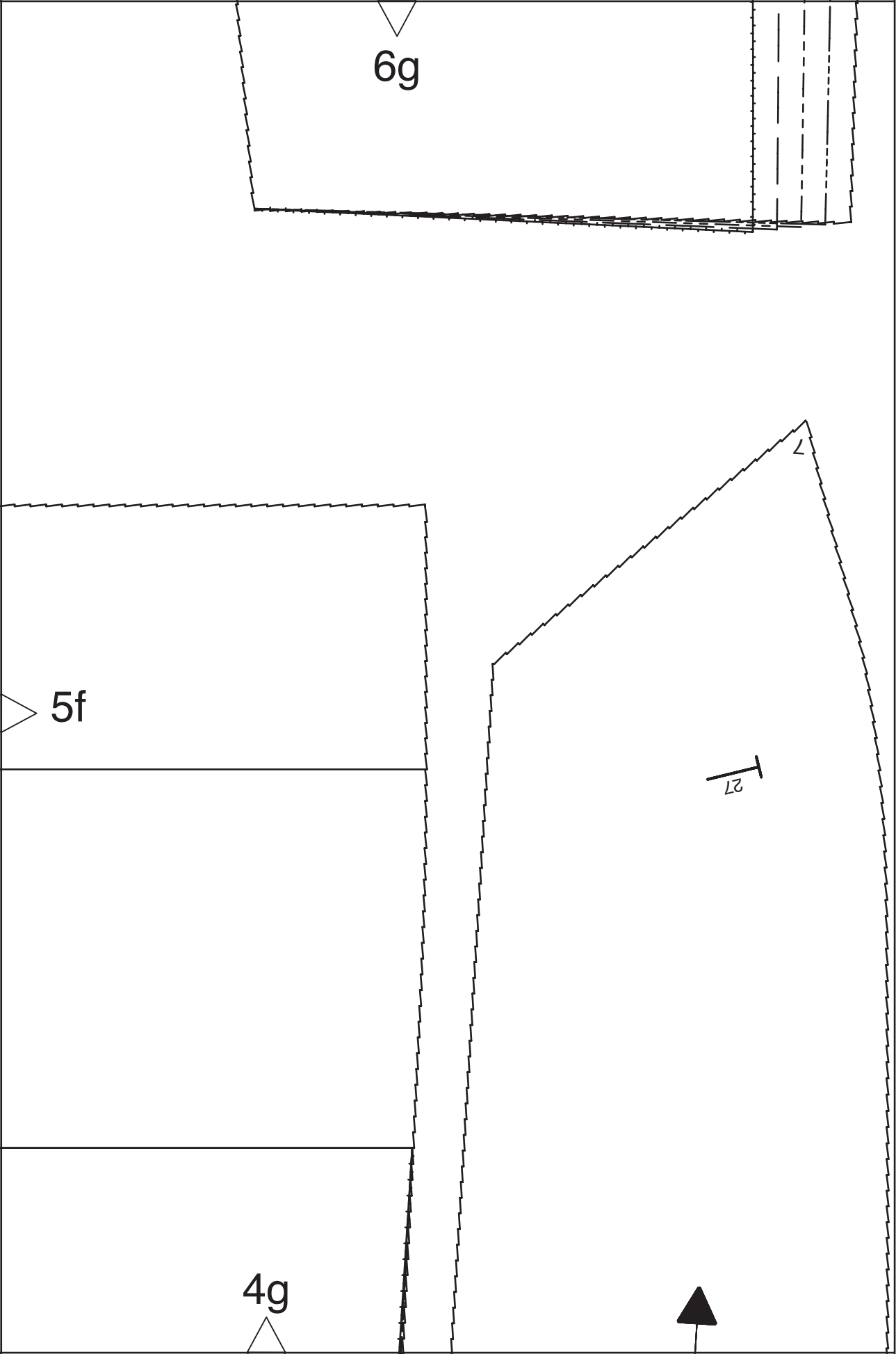
5e



5f

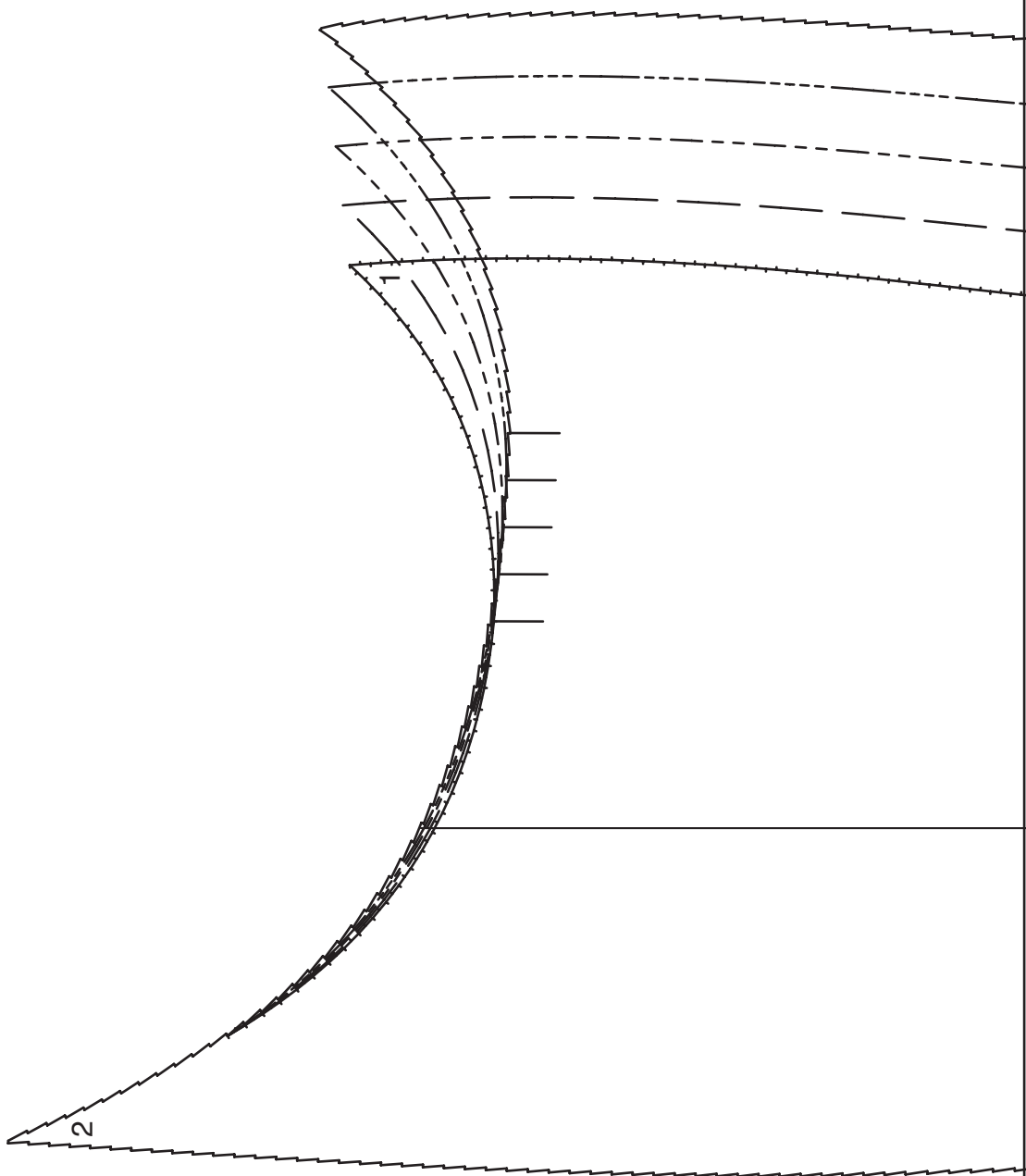


4f



8a

7a



6a

8b

7a

23

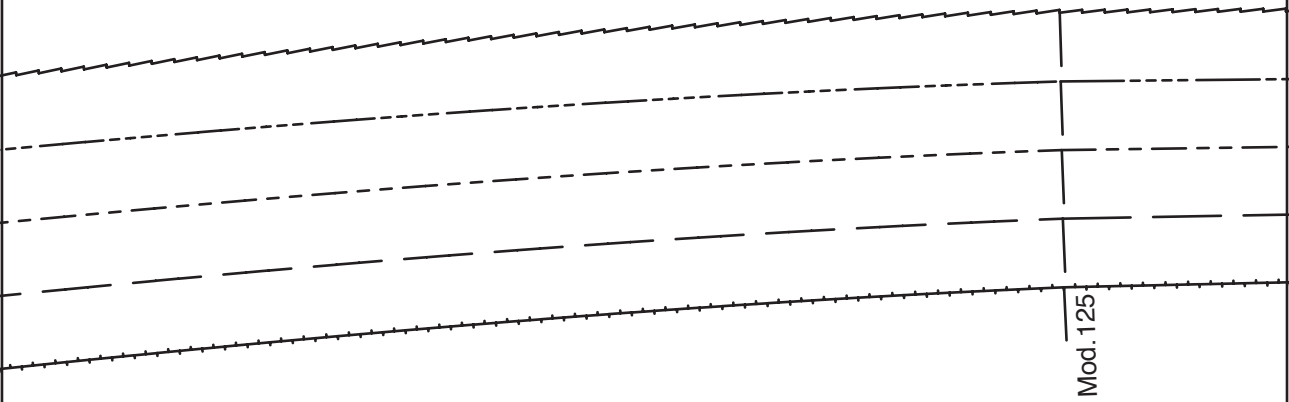
7b

Mod. 125

Fadenlauf
straight grain
Долгевая нить

6b

8c

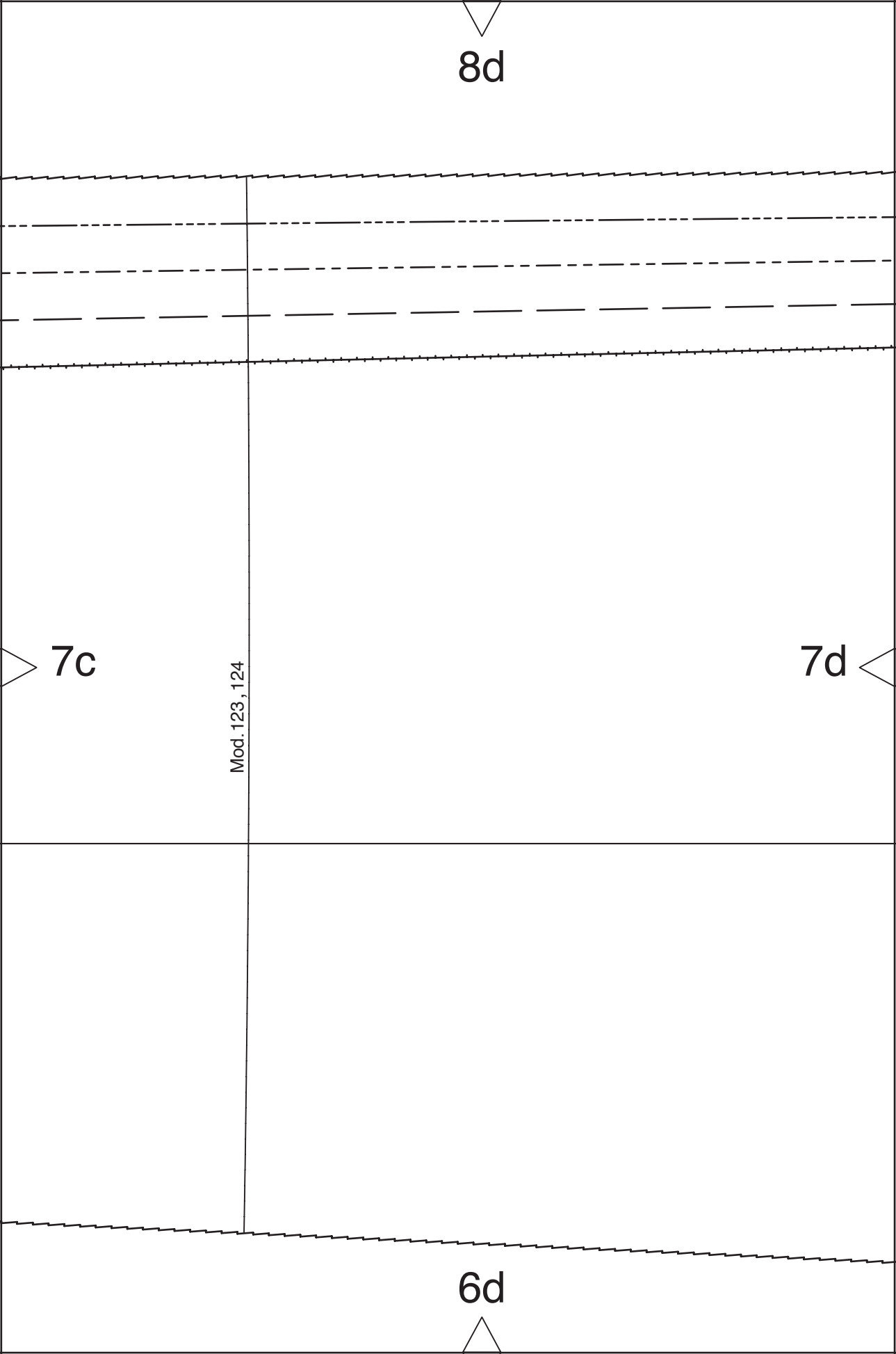


7b

7c

6c





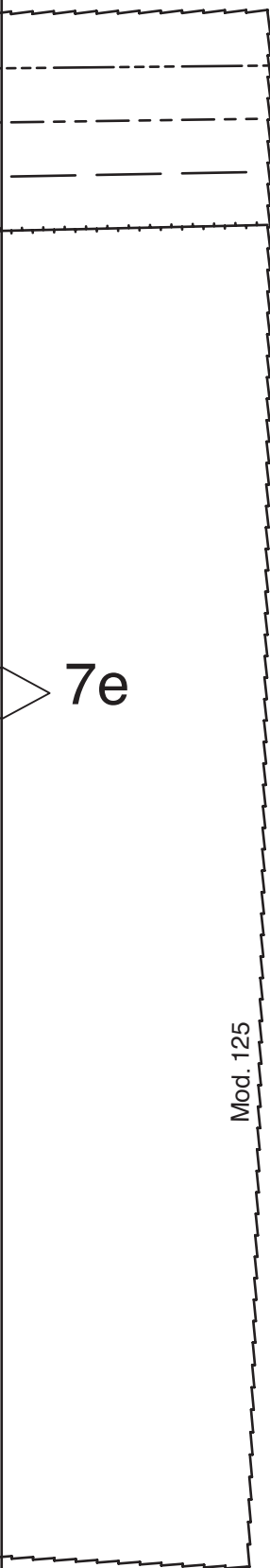
8e

7d

7e

6e

8f

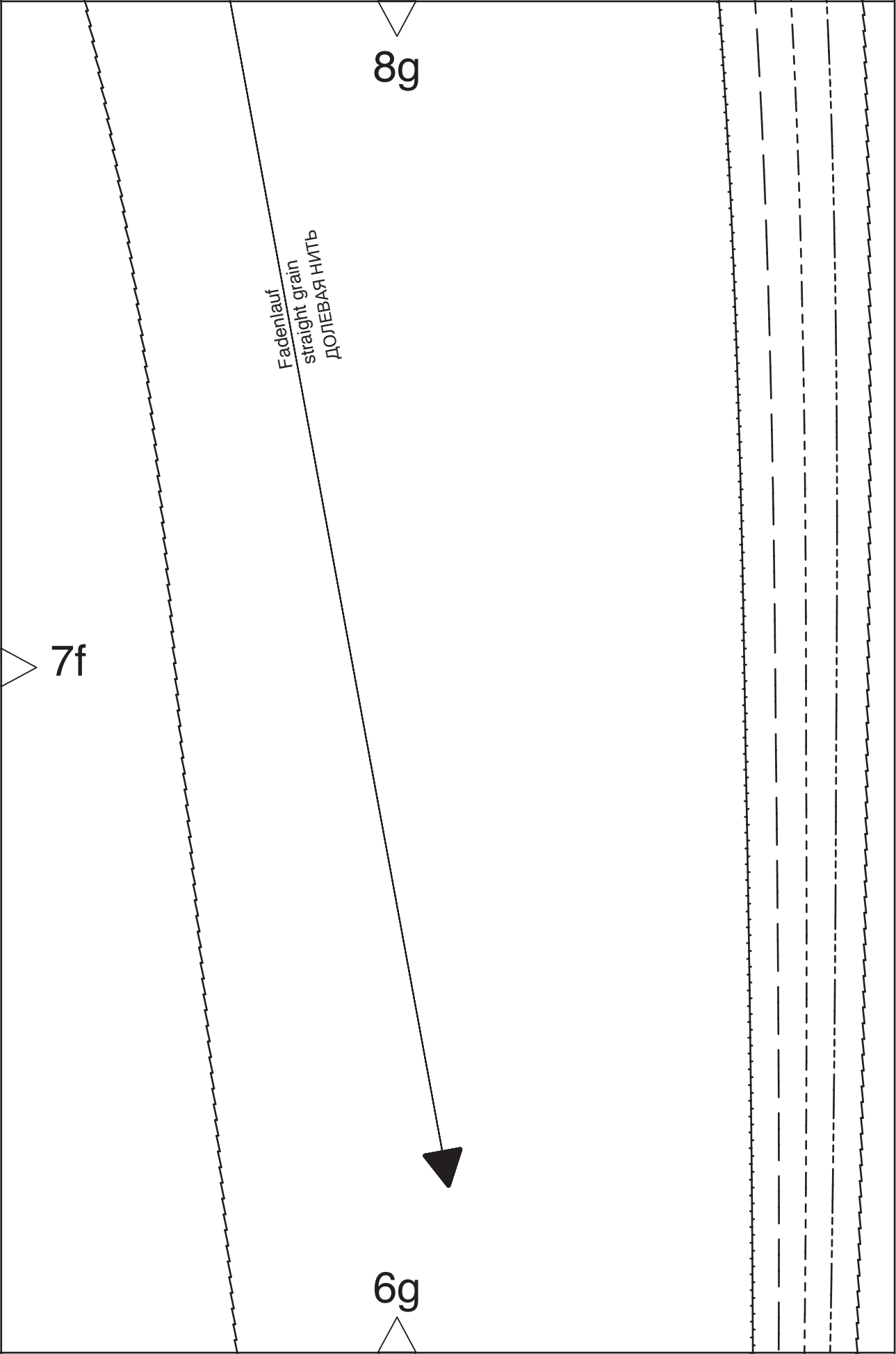


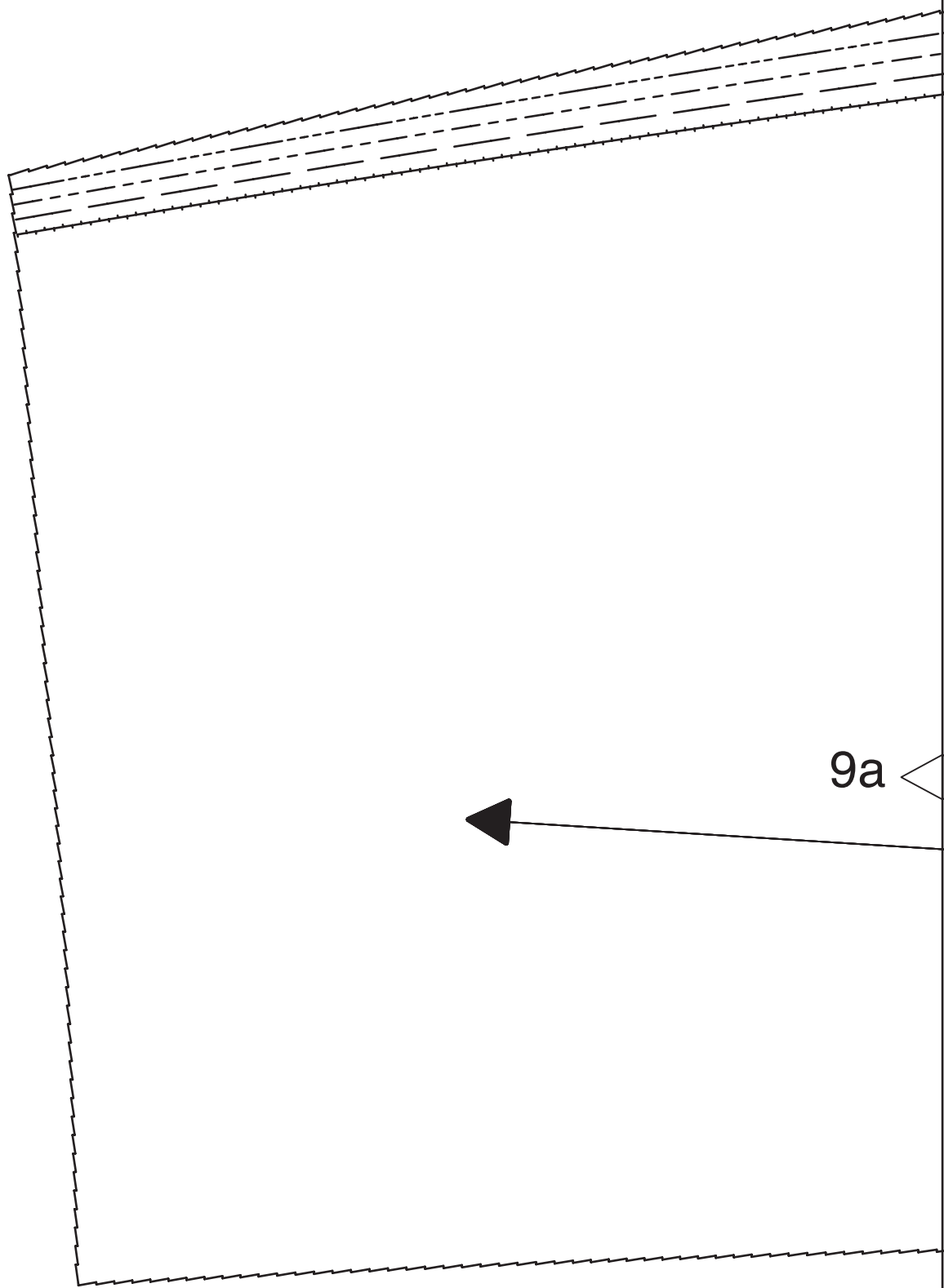
7e

Mod. 125

6f

7f



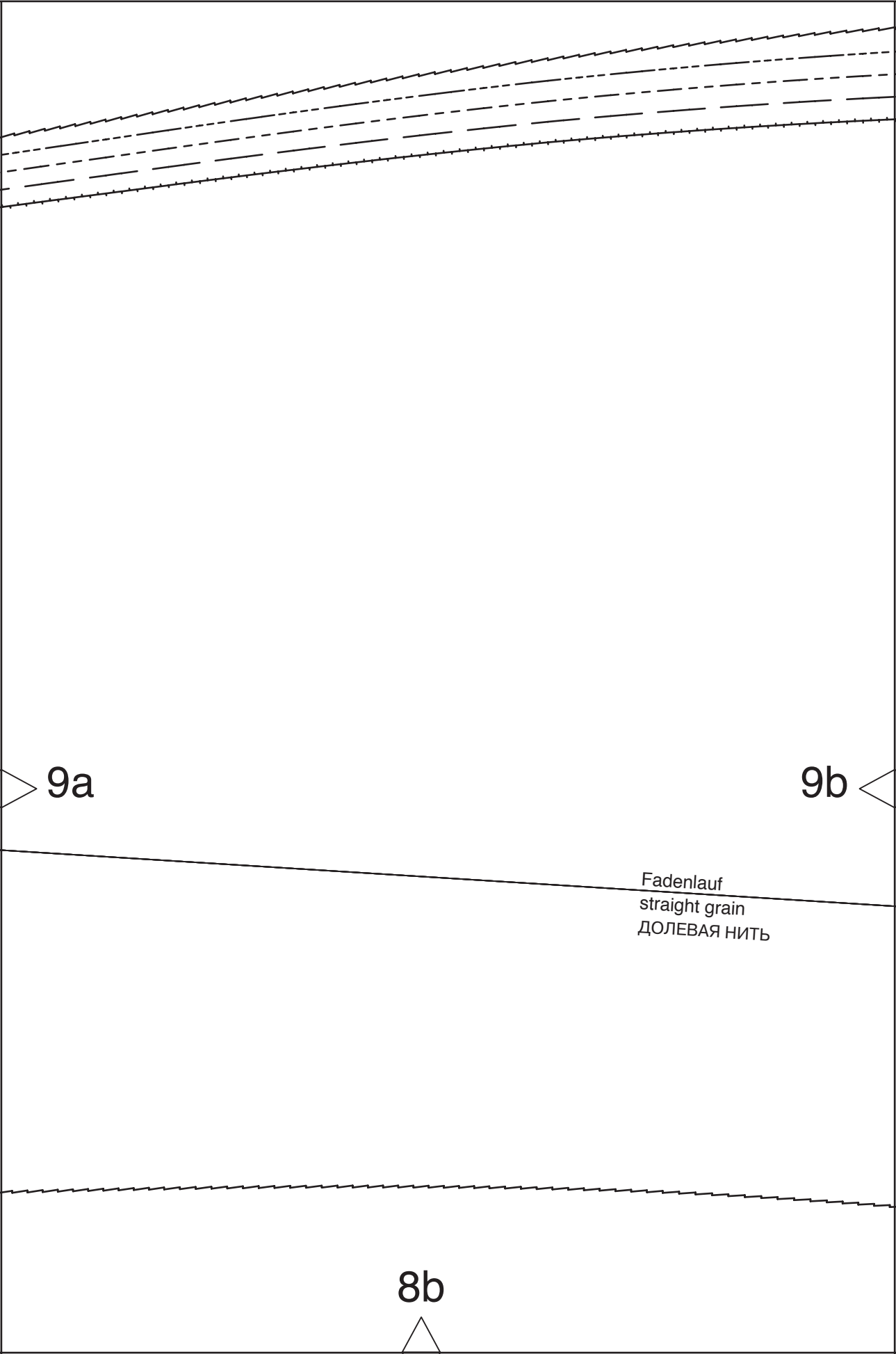


9a



8a





9a

9b

8b

Fadenlauf
straight grain
ДОЛЕВАЯ НИТЬ

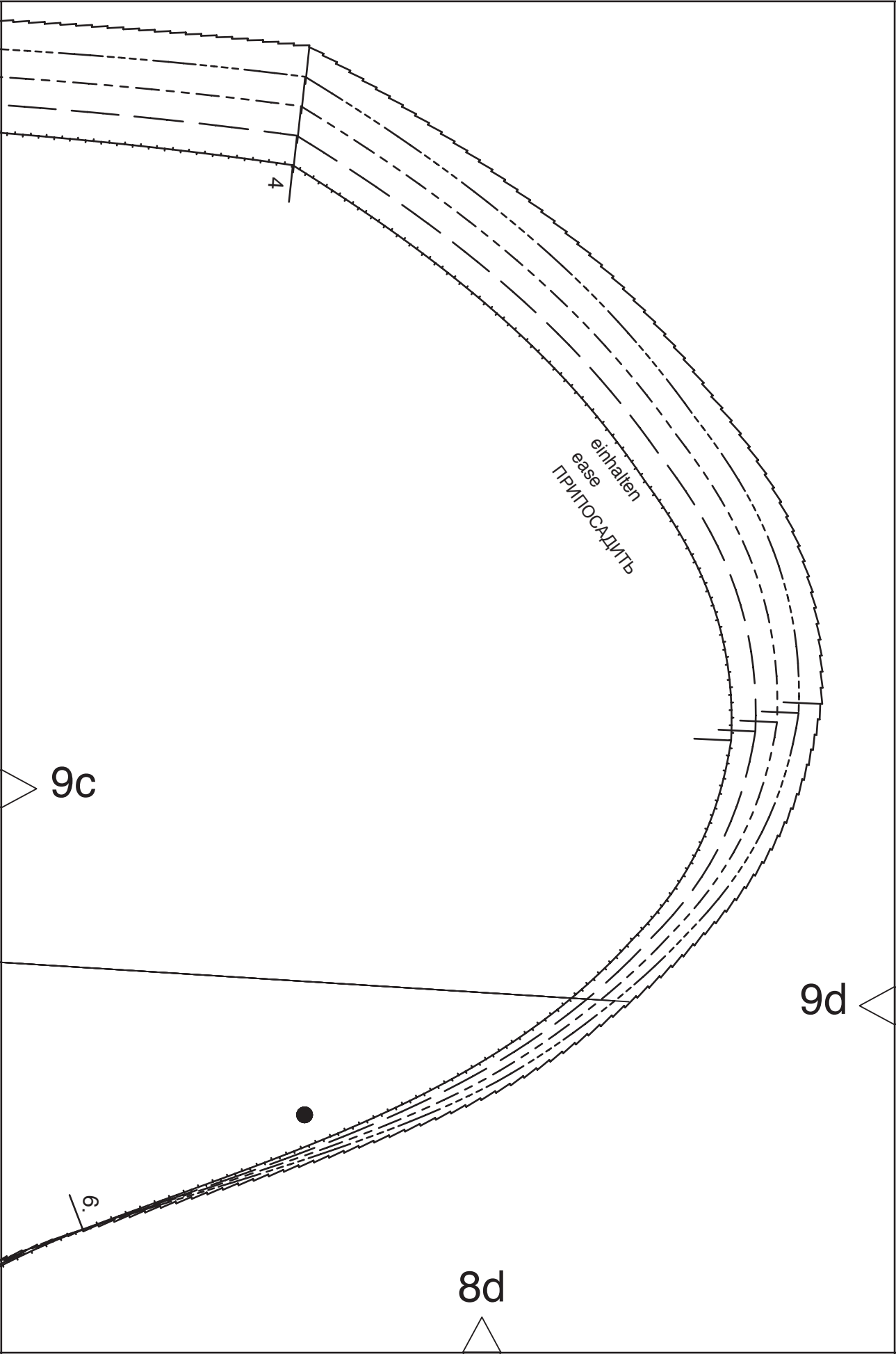
24

9b

9c

8c

5





9d

9e

8e

burda[®]
www.burdastyle.de

9e

Kontrollquadrat / test square

Seitenlänge / side length
10 cm (4 inches)

9f

5

8f

