

1a

Artikel KM1607-22



Belangrijk!

Voordat u verder gaat, eerst deze pagina goed lezen!

Voordat u begint met het printen van alle pagina's, print u eerst **ALLEEN DEZE PAGINA**.

Als u deze pagina heeft geprint, controleert u met behulp van een liniaal of het onderstaande vierkant exact 10 bij 10 cm is.

Zo niet, dan print u nogmaals alleen deze pagina, waarbij u controleert of u print op ware grootte (100%) en op het juiste papierformaat; A4 (210 x 297 mm).

Pas nadat u deze pagina heeft geprint en het vierkant exact 10 bij 10 cm is, print u met **DEZELFDE INSTELLINGEN** (ware grootte op A4 papier) de resterende pagina's.

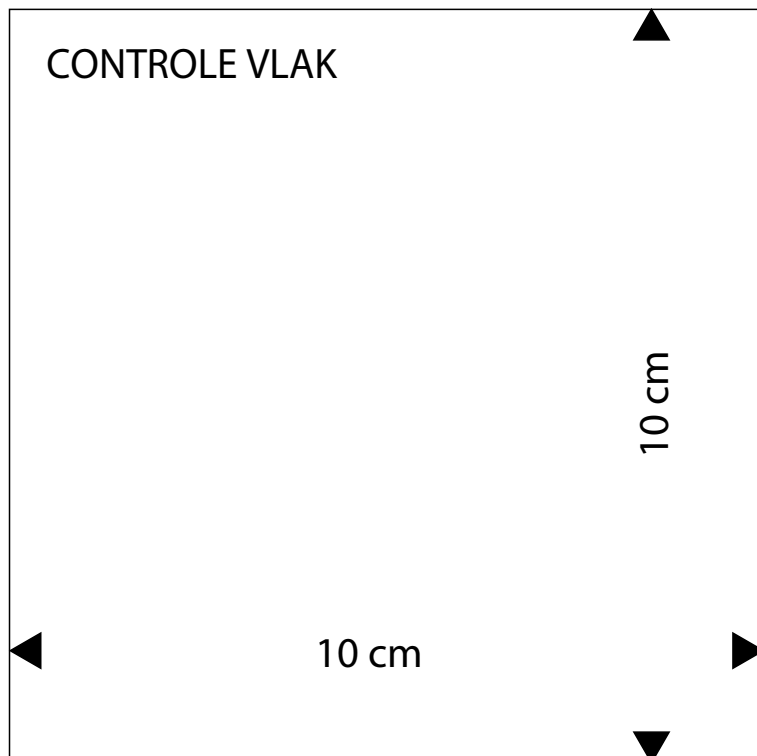
Op één van de pagina's in het patroon is voor een laatste controle ook nog eenzelfde vierkant geplaatst.

Voordat u begint met het knippen en plakken van het patroon, controleert u ook nog of dit vierkant de juiste afmetingen heeft.

Zijn beide vierkanten exact 10 bij 10 cm, dan is het patroon juist geprint en kunt u beginnen met het knippen en plakken van het patroon.

Doet u voorgaande stappen niet, dan bestaat de kans dat het patroon qua maatvoering niet klopt.

CONTROLE VLAK



A1

1b

Kijk voor de verwijzingen naar de paginanummers
28 t/m 34 op www.knipmode.nl/nieuws/naaitips

22 KAFTAN ●●

Dit model is geschikt voor maat (M) 34 t/m 44 en (XL) 46 t/m 54.

Kijk voor de uitleg bij 'Hoe meet je de maten?' op pag. 28.

Van dit model is de achterlengte ± 147 cm.

Dit heb je nodig

(M) 34 t/m 44	(XL) 46 t/m 54
Donkerblauwstof van 1.50 m breed	
2.30 m	2.30 m
Lichtblauwe stof van 1.50 m breed	
1.30 m	1.40 m
Zwarte stof van 1.50 m breed	
0.70 m	0.70 m

Je hebt verder nodig: versteviging lichte kwaliteit • elastiek van 0.5 cm breed.

Zo maak je het papieren patroon

Knip de volgende patroondelen uit:

- | | |
|------------------|-----------------------------|
| 1 voorpand | 3 halsbies-buiten en binnen |
| 1a beleg-opening | 4 achterpand |
| 2 voorpand-onder | |

Let op: kijk voor de uitleg bij 'Aansluitlijnen' op pag. 29. Het patroondeel 1 staat in twee delen op het patronenblad. Plak deze delen op de tekens ● ■ aan elkaar. Het patroondeel 4 staat in drie delen op het patronenblad. Plak deze delen op de tekens + ○ en ★ ■ aan elkaar. Kijk voor de uitleg bij 'Doorknippen/afknippen' op pag. 29. Knip het voorpand 1 op de aangegeven lijn door, zodat de voorpas-buiten en binnen 1 ontstaat. Knip het achterpand 2 op de aangegeven lijn door, zodat de achterpas-buiten en binnen 2 ontstaat. Kijk voor de uitleg bij 'Spiegelen' op pag. 29. Maak van het patroondeel 3 een heel patroondeel.

A1

Teken de volgende patroondelen zelf

(M) 34 t/m 44	(XL) 46 t/m 54
5 mouwbies (2x knippen)	
6x45.5 cm	6x48 cm
6 strikceintuur (2x knippen)	
10x140 cm	10x140 cm

Zo knip je de patroondelen uit de stoffen

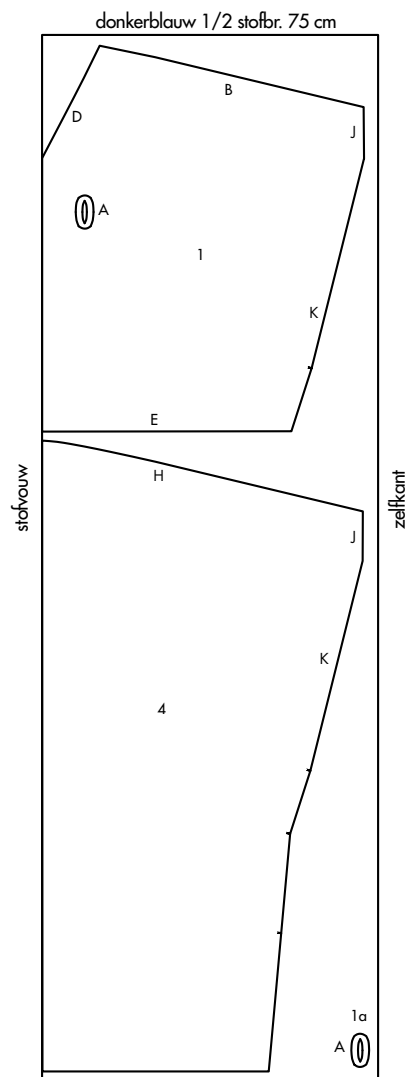
Leg de patroondelen volgens het knipvoorbeelden op de stoffen. Kijk voor de uitleg bij 'Naden en zomen aantekenen' op pag. 30.

Voor je begint

Kijk voor de uitleg bij 'Verstevigen' op pag. 30. Verstevig de volgende delen: de beleg-opening 1a • de halsbies-binnen 3 • een stukje van 4x4 cm bij het puntje van de halsnaad D van het voorpand 1.



Alle patronen zijn zonder
naden en zomen!



B1

1c

Leg voor het naaien de delen met de goede kanten op elkaar.
Werk de naden met een lock- of zigzagsteek af.
Strijk de naden na het naaien open en de figurnaden plat.

Zo zet je het model in elkaar

Kijk voor de uitleg bij 'Naden naaien, afwerken en strijken' op pag. 31.

Beleg-opening

1. Leg de beleg-opening 1a met de goede kant op de goede kant van het voorpand 1. Naai de opening volgens de lijn A van de beleg-opening en het voorpand op elkaar. Knip de opening rondom met 0.5 cm naad binnen het stiksel uit. Vouw de beleg-opening naar de verkeerde kant. Kijk voor de uitleg bij 'Doorstikken' op pag. 32. Stik de opening met een enkel stiksel door.

Voorpas

2. Leg een voorpas-buiten 1 met een voorpas-binnen 1 met de verkeerde kant op elkaar. Rijg de buitenranden op elkaar en verwerk deze verder als een stof.
3. Naai naad B van de voorpas en het voorpand op elkaar.

Halsbies

4. Naai de halsnaden C van de halsbies-buiten en binnen 3 op elkaar. Kijk voor de uitleg bij 'Naad inknippen' op pag. 30. Knip de halsnaad C middenvoor bij het puntje tot het stiksel in. Geef tot 2 mm vóór het stiksel knipjes in de halsnaad C.
5. Kijk voor de uitleg bij 'Platstikken' op pag. 32. Leg de halsnaden C onder de halsbies-binnen. Stik de halsnaad C op de halsbies-binnen door.
6. Vouw de halsbiezen met de verkeerde kant op elkaar en rijg de naden D op elkaar. Kijk voor de uitleg bij 'Naad inknippen' op pag. 30. Knip de halsnaad D van het voorpand bij het puntje tot de patroonlijn in. Naai de naad D van de halsbies en het voorpand met pas op elkaar.

Voorpand-onder

7. Naai de dwarsnaad E van het voorpand en het voorpand-onder 2 op elkaar.

Achterpas

8. Leg de schoudernaad F van de achterpas-binnen 4 met de goede kant op de verkeerde kant van de voorpas met halsbies. Leg de schoudernaad F van de achterpas-buiten 4 op de goede kant van de voorpas met halsbies. Je hebt nu drie lagen stof op elkaar liggen. Naai de schouder naden F van de passen met halsbies en naai aansluitend de halsnaden G van de passen op elkaar. Geef tot 2 mm vóór het stiksel knipjes in de halsnaad G.
9. Kijk voor de uitleg bij 'Platstikken' op pag. 32. Leg de halsnaden G onder de achterpas-binnen. Stik de halsnaad G op de achterpas-binnen door. Vouw de achterpassen met de verkeerde kant op elkaar.
10. Rijg de dwarsnaden H en de armsgatnaden J op elkaar. Naai dwarsnaad H van de achterpas en het achterpand op elkaar.

Panden

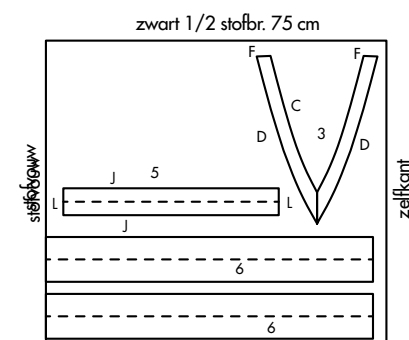
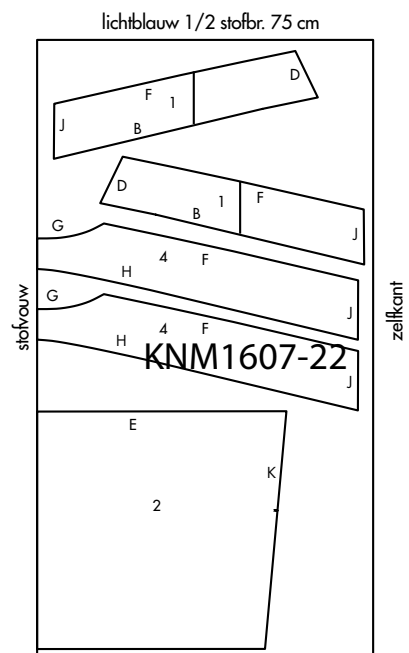
11. Naai de zijnaden K van de panden tot het splitteken op elkaar.

Mouwbiezen

12. Vouw de mouwbies 5 dubbel en naai de uiteinden L op elkaar. Je hebt nu 2 ringen. Naai een lange rand J van de mouwbies en de armsgatnaad J van de panden met passen op elkaar. Vouw de bies dubbel met de verkeerde kanten op elkaar. Zoom met de hand de andere rand J van de mouwbies met een inslag op het stiksel vast.

C1

TIP
Zet eventueel de letters die in het knipvoorbeeld staan op de patroondelen.



plak-/lijmvlak - niet afknippen



1d

Strikceintuur

13. Naai een uiteinde van de strikceintuurs 6 op elkaar. Je hebt nu een lange reep. Vouw de strikceintuur dubbel met de goede kant op elkaar. Laat in het midden van de lange rand een stukje open om te keren. Naai de lange rand en de uiteinden op elkaar.
14. Keer de ceintuur. Vouw de naden bij de opening naar binnen. Zoom de opening met de hand dicht.

Afwerking

15. Kijk voor de uitleg bij 'Zoom met inslag' op pag. 34. Naai een zoom van 0.5 cm breed in de onderrand van de kaftan.
16. Kijk voor de uitleg bij 'Zichtbare zoom' op pag. 34. Naai een zoom van 1 cm breed in de splitranden K.

Kijk voor de extra uitleg over 'Naden afwerken'
op www.knipmode.nl/nieuws/naaitips

◀ C1



D1 ▶



plak-/lijmvlak - niet afknippen



1e



D1

E1



plak-/lijmvlak - niet afknippen



plak-/lijmvlak - niet afknippen



1f



E1

F1




plak-/lijmvlak - niet afknippen



plak-/lijmvlak - niet afknippen



1g

G1 

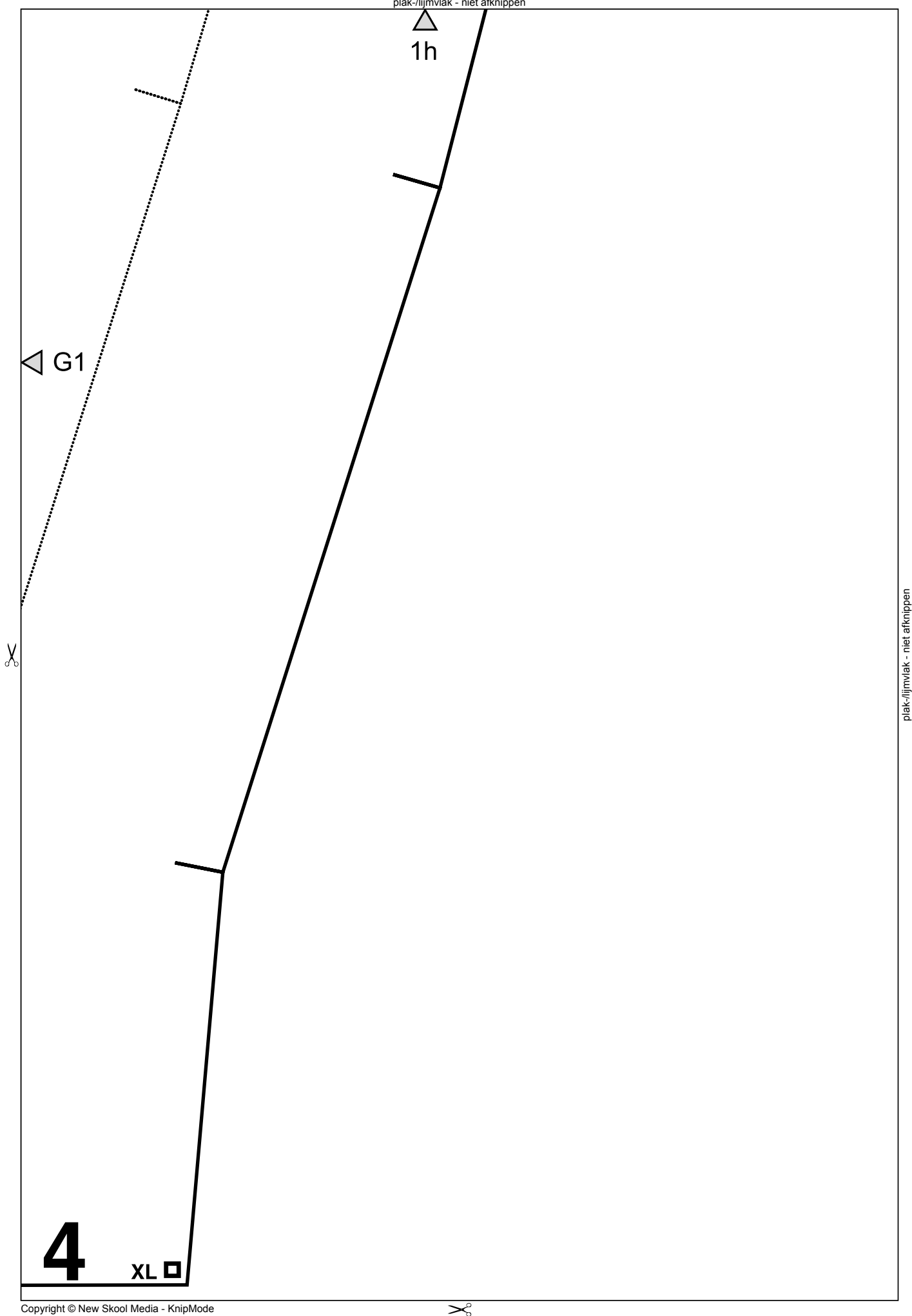
  F1

plak-/lijmvlak - niet afknippen

AANSLUITLIJN 4

M 





plak-/lijmvlak - niet afknippen



2a

STIKLIJN 1

BELEGLIJN 1 a

A2



plak-/lijmvlak - niet afknippen

MIDDENVOOR STOFVouw 1

1a



AANSLUITLIJN 1



plak-/lijmvlak - niet afknippen



2b

✂ A2

plak-/lijmvlak - niet afknippen

B2

1b



plak-/lijmvlak - niet afknippen



2c

1x

m



B2

CONTROLE VLAK



10 cm

10 cm



1c



C2

plak-/lijmvlak - niet afknippen

plak-/lijmvlak - niet afknippen



2d

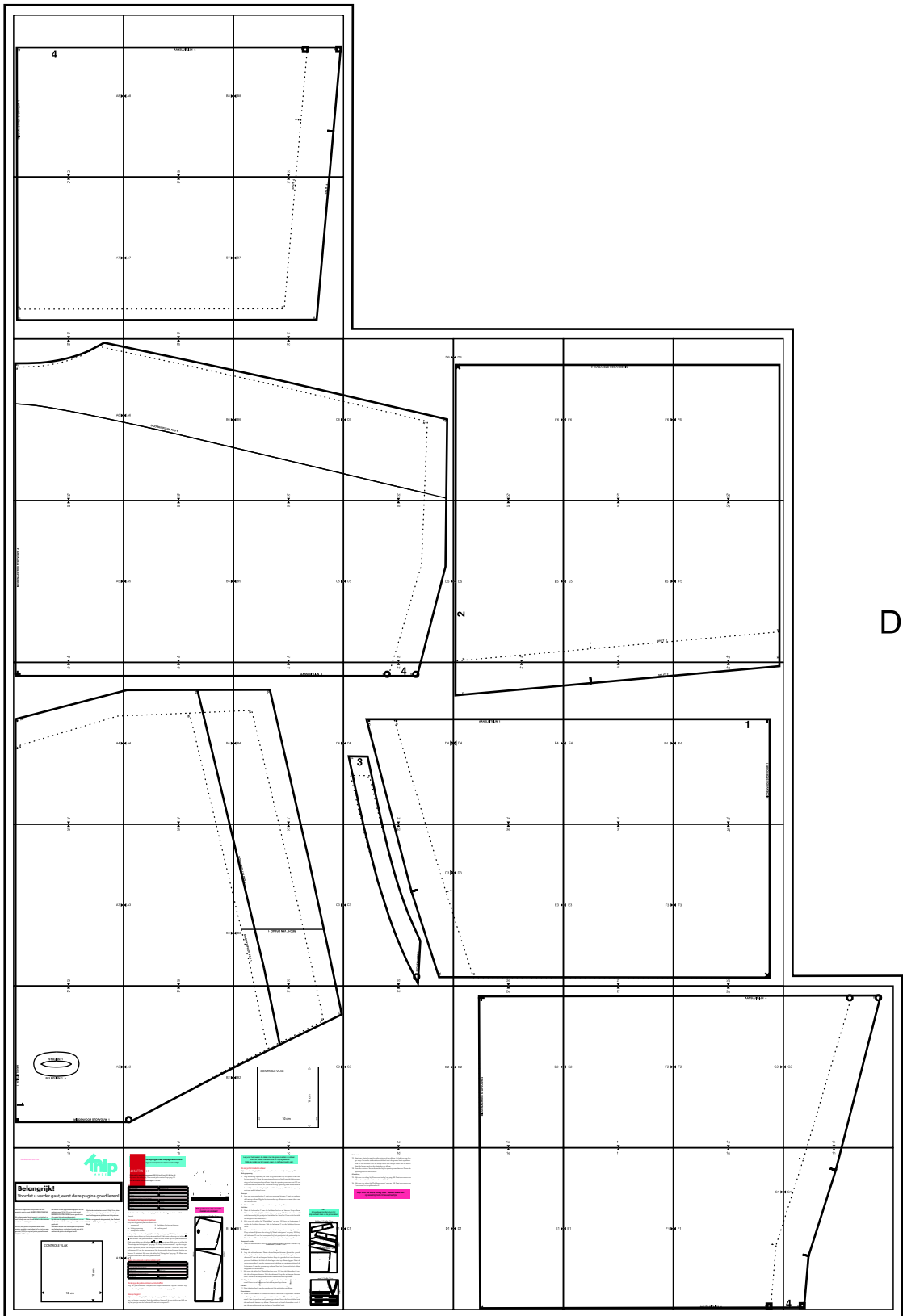
C2



D2



plak-/lijmvlak - niet afknippen



1d



plak-/lijmvlak - niet afknippen



2e



MIDDENACHTER STOFVouw 4



D2

E2



plak-/lijmvlak - niet afknippen

1e



plak-/lijmvlak - niet afknippen



2f



E2

F2



plak-/lijmvlak - niet afknippen

1f



plak-/lijmvlak - niet afknippen



2g

AANSLUITLIJN 4



F2

G2



plak-/lijmvlak - niet afknippen

1g



✂️ ◀️ G2

M ○

XL ○

1h



plak-/lijmvlak - niet afknippen



3a



A3



plak-/lijmvlak - niet afknippen

2a



plak-/lijmvlak - niet afknippen



3b



A3

plak-/lijmvlak - niet afknippen

B3



2b



plak-/lijmvlak - niet afknippen



3c

DOORKNIPLIJN PAS 1



B3

DOORKNIPLIJN PAS 1

RECHT VAN DRAAD 1

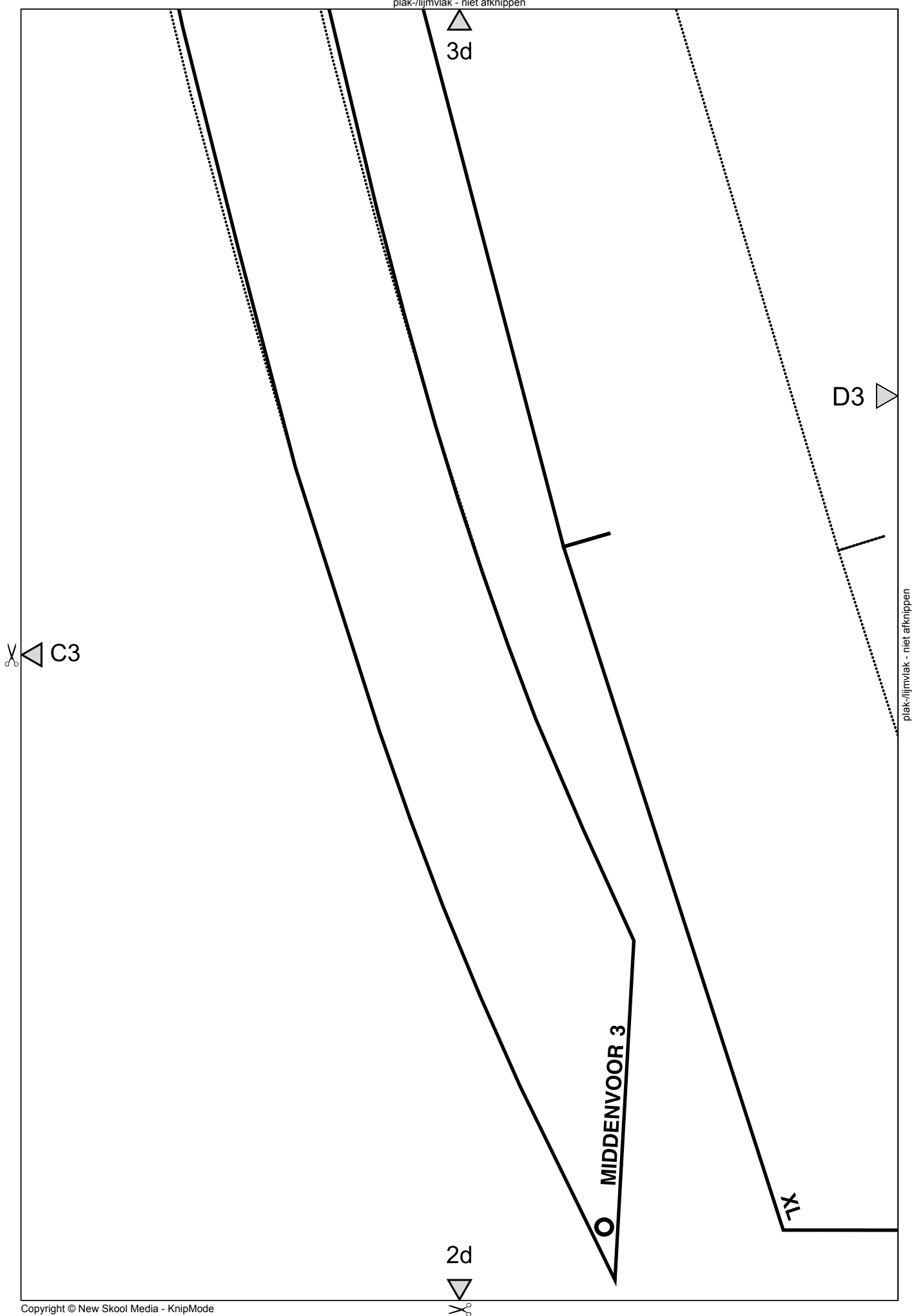
2c



C3



plak-/lijmvlak - niet afknippen



plak-/lijmvlak - niet afknippen



3e

◀ D3



E3 ▶

plak-/lijmvlak - niet afknippen

M

2e



plak-/lijmvlak - niet afknippen



3f



E3

F3



plak-/lijmvlak - niet afknippen

2f



plak-/lijmvlak - niet afknippen



3g



F3

plak-/lijmvlak - niet afknippen



2g



plak-/lijmvlak - niet afknippen



4a



TX



W



A4



plak-/lijmvlak - niet afknippen

3a



plak-/lijmvlak - niet afknippen



4b

TX

W



A4

B4



plak-/lijmvlak - niet afknippen

3b



plak-/lijmvlak - niet afknippen



4c

AANSLUITLIJN 4

TX

W



B4

C4



plak-/lijmvlak - niet afknippen

3c



plak-/lijmvlak - niet afknippen



4d

4

M ○

XL ○

✂ ◁ C4

D4 ▷

plak-/lijmvlak - niet afknippen

● XL

● M

XL

3

M

3d



plak-/lijmvlak - niet afknippen



4e

XL

AANSLUITLIJN 1



D4

E4



plak-/lijmvlak - niet afknippen

3e



plak-/lijmvlak - niet afknippen



4f

SPLIT 2



E4

F4



plak-/lijmvlak - niet afknippen

3f



plak-/lijmvlak - niet afknippen



4g



F4

1



MIDDENVOOR STOFVUW 1

3g



plak-/lijmvlak - niet afknippen



MIDNACHTER STOFVUW 4

plak-/lijmvlak - niet afknippen



5a



4a



A5

plak-/lijmvlak - niet afknippen

plak-/lijmvlak - niet afknippen



5b



A5

B5



plak-/lijmvlak - niet afknippen

4b



plak-/lijmvlak - niet afknippen



5c



B5

C5



plak-/lijmvlak - niet afknippen

4c



plak-/lijmvlak - niet afknippen



5d



C5

D5



plak-/lijmvlak - niet afknippen

4d



plak-/lijmvlak - niet afknippen



5e



D5



E5

plak-/lijmvlak - niet afknippen

2

M

4e



plak-/lijmvlak - niet afknippen



5f



E5

F5



plak-/lijmvlak - niet afknippen

SPLIT 2

4f



plak-/lijmvlak - niet afknippen



5g



F5

M

4g



XL

plak-/lijmvlak - niet afknippen

plak-/lijmvlak - niet afknippen



6a

XL

M



A6



plak-/lijmvlak - niet afknippen

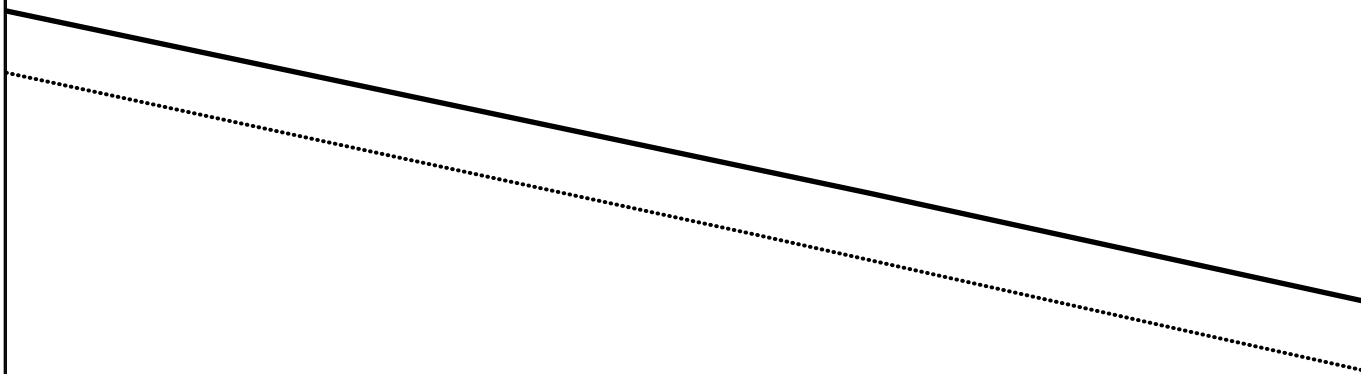
5a



plak-/lijmvlak - niet afknippen



6b



A6



B6



plak-/lijmvlak - niet afknippen

DOORKNIPLIJN PAS 4

5b



plak-/lijmvlak - niet afknippen



6c



B6

C6



plak-/lijmvlak - niet afknippen

5c



D6

C6

M

XL

5d

◀ D6



E6 ▶

5e



MIDDENVOOR STOFVUW 2

E6

F6

plak-/lijmvlak - niet afknippen

5f



plak-/lijmvlak - niet afknippen

  F6

plak-/lijmvlak - niet afknippen

5g



plak-/lijmvlak - niet afknippen



7a



A7



plak-/lijmvlak - niet afknippen

M

XL

6a



plak-/lijmvlak - niet afknippen



7b



A7

B7



plak-/lijmvlak - niet afknippen

6b



plak-/lijmvlak - niet afknippen



7c

SPLIT 4

SPLIT 4



B7

M

XL

6c



plak-/lijmvlak - niet afknippen



MIDDENACHTER STOFVUW 4



4

A8




plak-/lijmvlak - niet afknippen

7a



AANSLUITLIJN 4

  A8

B8  plak-/lijmvlak - niet afknippen

7b



✂ B8

M

XL

7c

