

# **Molde imprimible**

## **Mochila Infantil Stich**



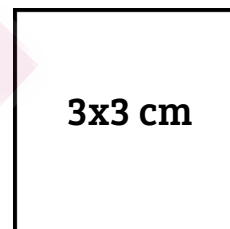
**\*Imprimir en hoja A4.**

**\*Configurar la impresora en tamaño real.**

**\*Los moldes tienen incluido el margen de costura, están listos para cortar y coser.**

*Print on A4. Set the printer to actual size. The molds are ready to print, cut and sew.*

**El siguiente cuadrado debe medir 3x3 cm para comprobar que las medidas del molde sean las correctas a la hora de imprimir.**



*The square must measure 3x3 cm to check that measurements of the molds are correct*

*Bnieves*

**Pieza delantera y trasera**

- Cortar 2 en tela externa
- Cortar 2 en tela de forro

**Parte  
A**

**Front and rear piece**

- Cut 2 in outer fabric
- Cut 2 in lining fabric

Unir parte A con parte B y C



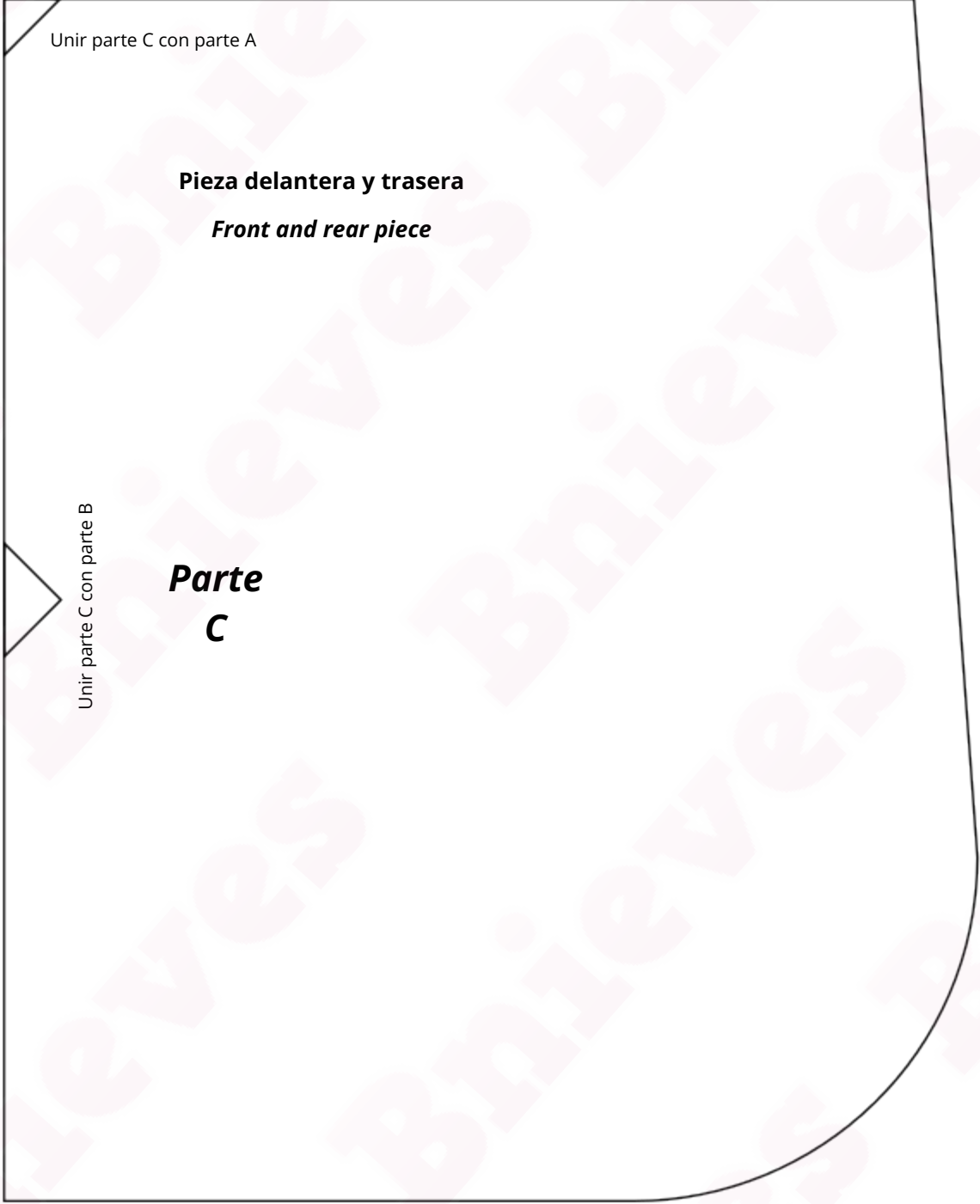
Unir parte B con parte A

**Pieza delantera y trasera**

***Front and rear piece***

***Parte  
B***

Unir parte B con parte C

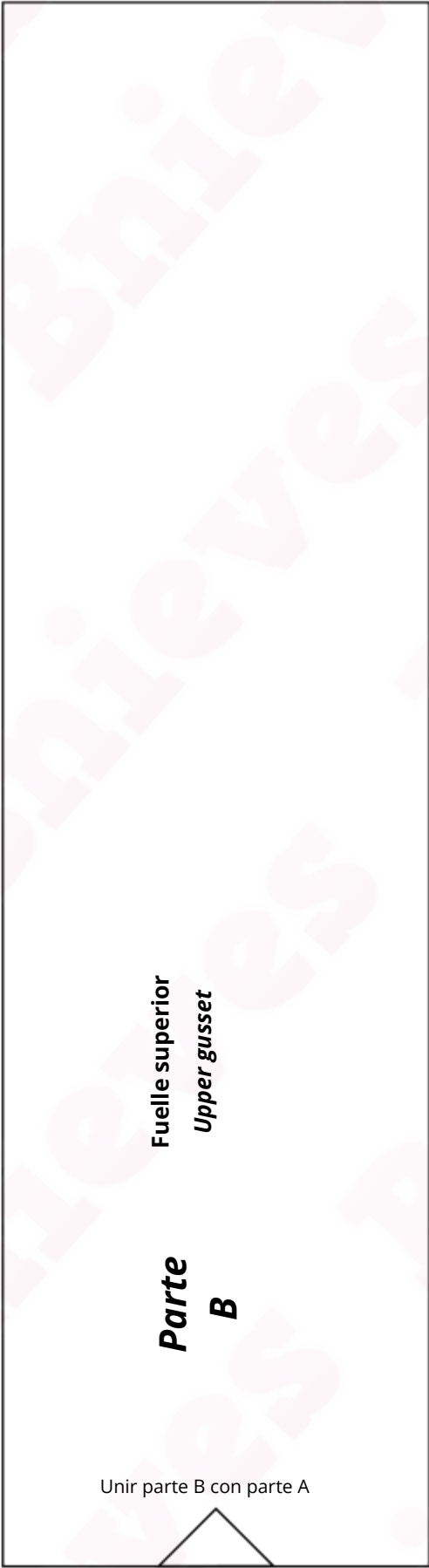


Unir parte C con parte A

**Pieza delantera y trasera**  
*Front and rear piece*

Unir parte C con parte B

**Parte**  
**C**





Unir parte A con parte B


**Parte**  
**A**

**Fuelle inferior**

- Cortar 1 en tela externa
- Cortar 1 en tela de forro

**Bottom bellows**

- Cut 1 in outer fabric*
- Cut 1 in lining fabric*



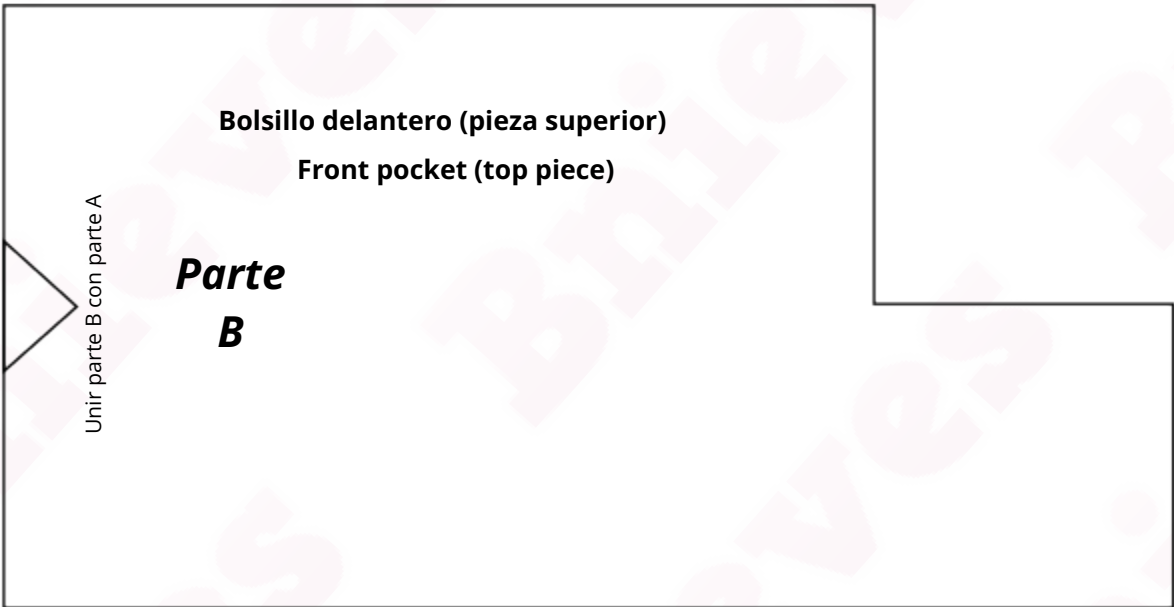
Unir parte B con parte C

**Fuelle inferior**  
***Bottom bellows***

***Parte***  
***B***

Unir parte B con parte A







**Bolsillo delantero (pieza inferior)**

Cortar 1 en tela externa  
Cortar 1 en tela de forro

***Front pocket (bottom piece)***

*Cut 1 in outer fabric  
Cut 1 in lining fabric*

**Parte  
A**

Unir parte A con parte B



**Bolsillo delantero (pieza inferior)**  
***Front pocket (bottom piece)***

Unir parte B con parte A

***Parte***  
***B***