



## **Molde imprimible Morral Bandolera**



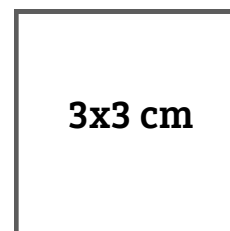
**\*Imprimir en hoja A4.**

**\*Configurar la impresora en tamaño real.**

**\*Los moldes tienen incluido el margen de costura, están listos para cortar y coser.**

*Print on A4. Set the printer to actual size. The molds are ready to print, cut and sew.*

**El siguiente cuadrado debe medir 3x3 cm para comprobar que las medidas del molde sean las correctas a la hora de imprimir.**



*The square must measure 3x3 cm to check that measurements of the molds are correct*


*Bnieves*

**Tapa (solapa)**  
Cortar 2 en tela principal

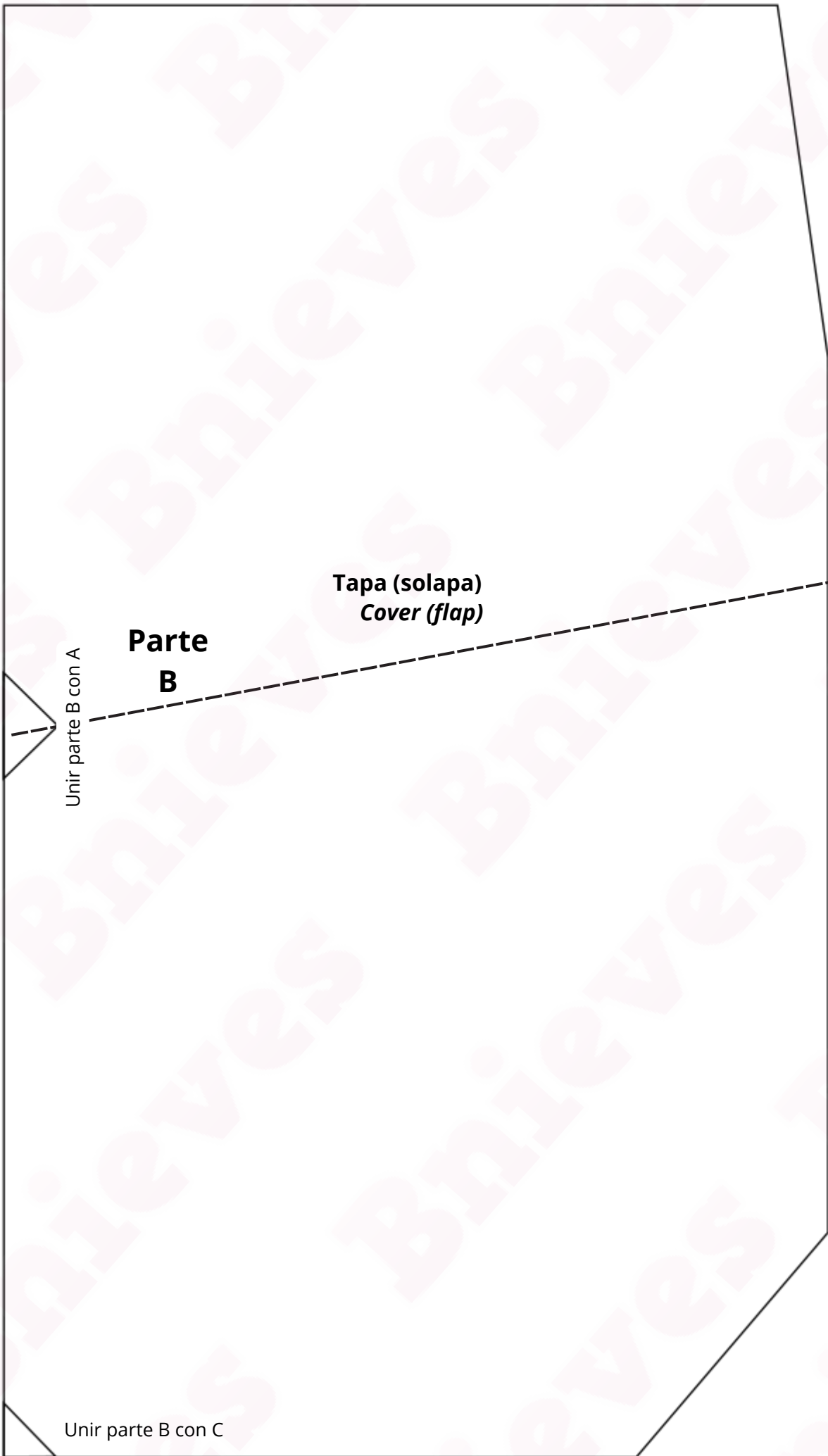
**Cover (flap)**  
Cut 2 in main fabric

**Parte  
A**

Unir parte A con B

 Para el bolsillo de la tapa cortar por la línea de puntos  
For the lid pocket cut along the dotted line

Unir parte A con C

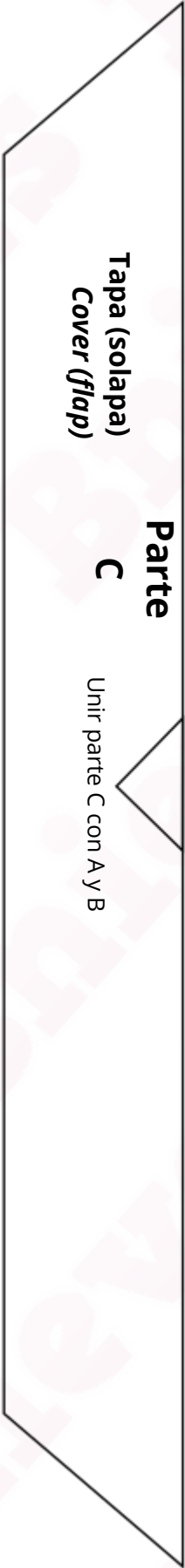


Tapa (solapa)  
*Cover (flap)*

**Parte  
B**

Unir parte B con A

Unir parte B con C





**Pieza delantera y trasera**  
Cortar 2 en tela principal

***Front and rear piece***  
*Cut 2 in main fabric*

**Parte  
A**

Unir parte A con B



**Pieza delantera y trasera**  
***Front and rear piece***



Unir parte B con A

**Parte**  
**B**

**Fuelle**

***Bellows***

**Parte**

**C**

Unir parte C con B







Unir parte B con C

**Fuelle**  
***Bellows***

**Parte**  
**B**

Unir parte B con A



Unir parte A con B

**Parte  
A**

**Fuelle**

Cortar 1 en tela principal

**Bellows**

*Cut 1 in main fabric*

**Bolsillo delantero**

Cortar 1 en tela principal

Cortar 1 en tela de forro

***Front pocket***

*Cut 1 in main fabric*

*Cut 1 in lining fabric*

**Parte  
A**

Unir parte A con B

**Bolsillo delantero**  
*Front pocket*

Unir parte B con A

**Parte  
B**

Unir parte A con B

Parte  
A

**Fuelle Bolsillo**  
Cortar 1 en tela principal  
Cortar 1 en tela de forro

**Pocket gusset**  
*Cut 1 in main fabric*  
*Cut 1 in lining fabric*

Unir parte B con C

**Fuelle Bolsillo**  
**Pocket gusset**

Parte  
B

Unir parte B con A

**Fuelle Bolsillo**  
**Pocket gusset**

Parte  
C

Unir parte C con B

**Bolsillos laterales**

Cortar 2 en tela principal

Cortar 2 en tela de forro

***Side pockets***

*Cut 2 in main fabric*

*Cut 2 in lining fabric*

**Forro**  
*Lining*

**Parte**  
**B**

Unir parte B con A

Unir parte B con D

**Forro**

Cortar 2 en tela de forro

**Lining**

*Cut 2 in lining fabric*

**Parte  
A**

Unir parte A con B

Unir parte A con C



