



# Molde imprimible Riñonera-Canguro



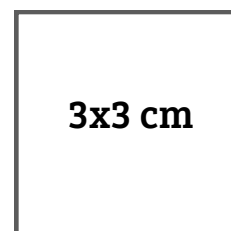
**\*Imprimir en hoja A4.**

**\*Configurar la impresora en tamaño real.**

**\*Los moldes tienen incluido el margen de costura, están listos para cortar y coser.**

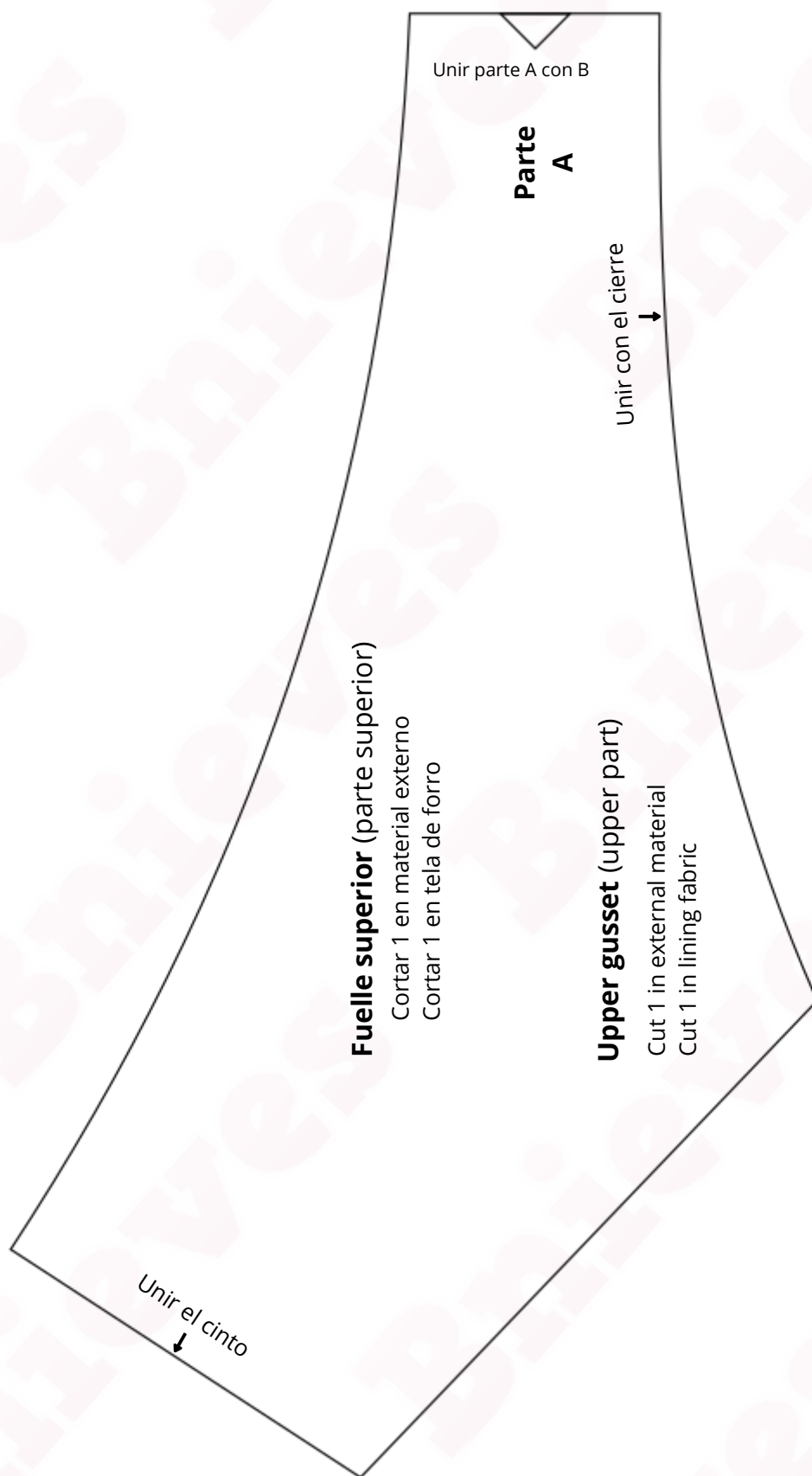
Print on A4. Set the printer to actual size. The molds are ready to print, cut and sew.

**El siguiente cuadrado debe medir 3x3 cm para comprobar que las medidas del molde sean las correctas a la hora de imprimir.**



**The square must measure 3x3 cm to check that measurements of the molds are correct**

*Rnieves*



Unir el cinto

**Parte B**

## Parte B

**Fuelle superior (parte inferior)**  
**Upper gusset (bottom)**

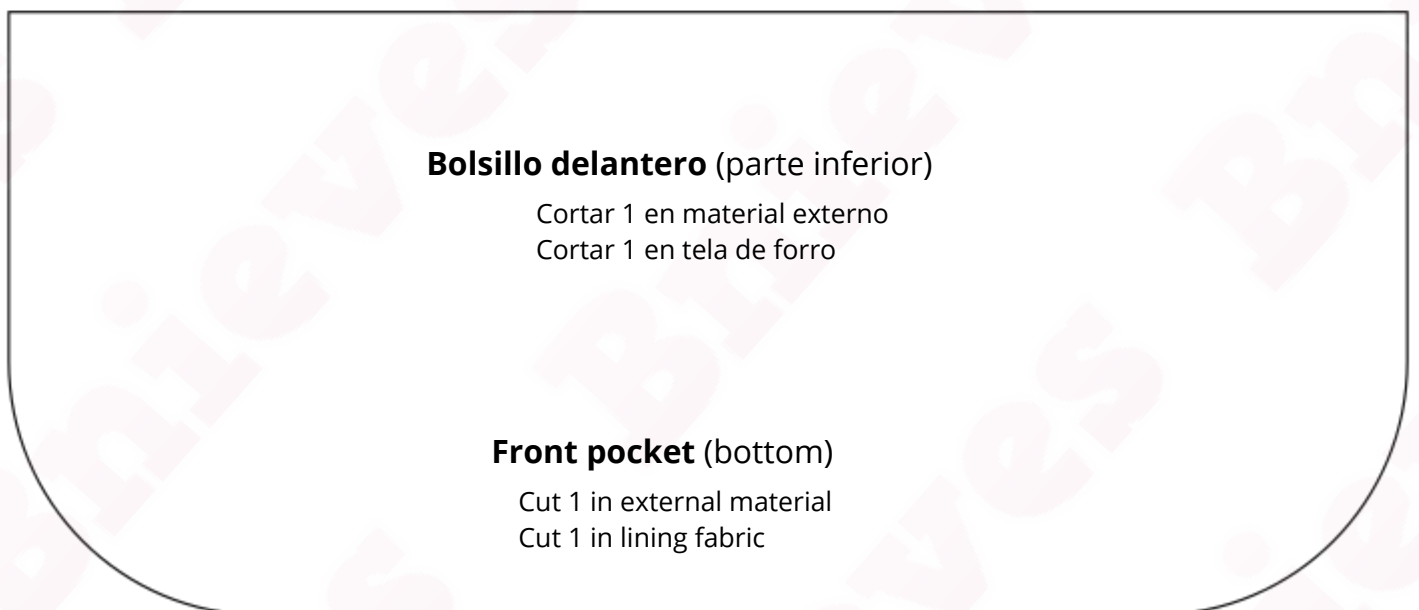
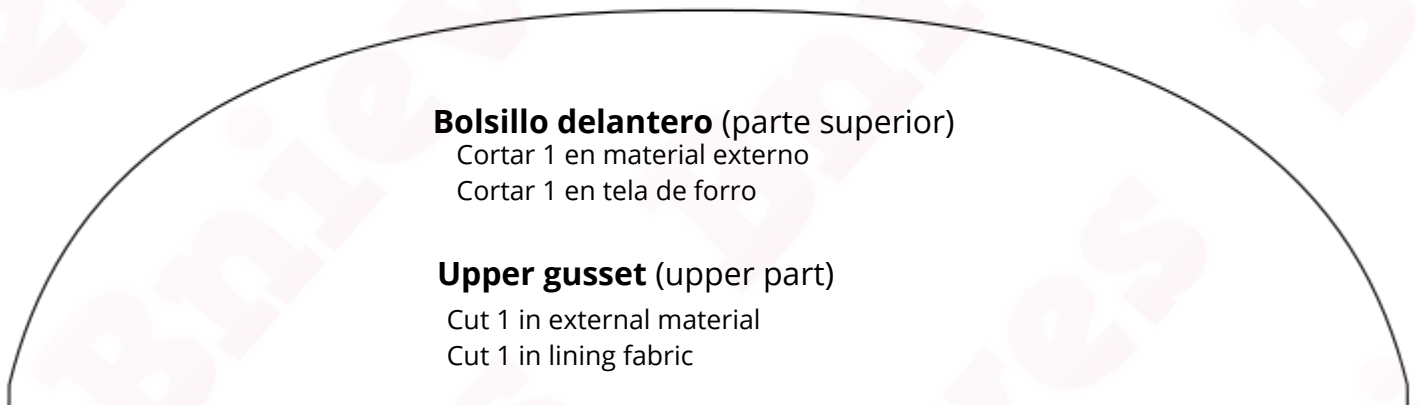
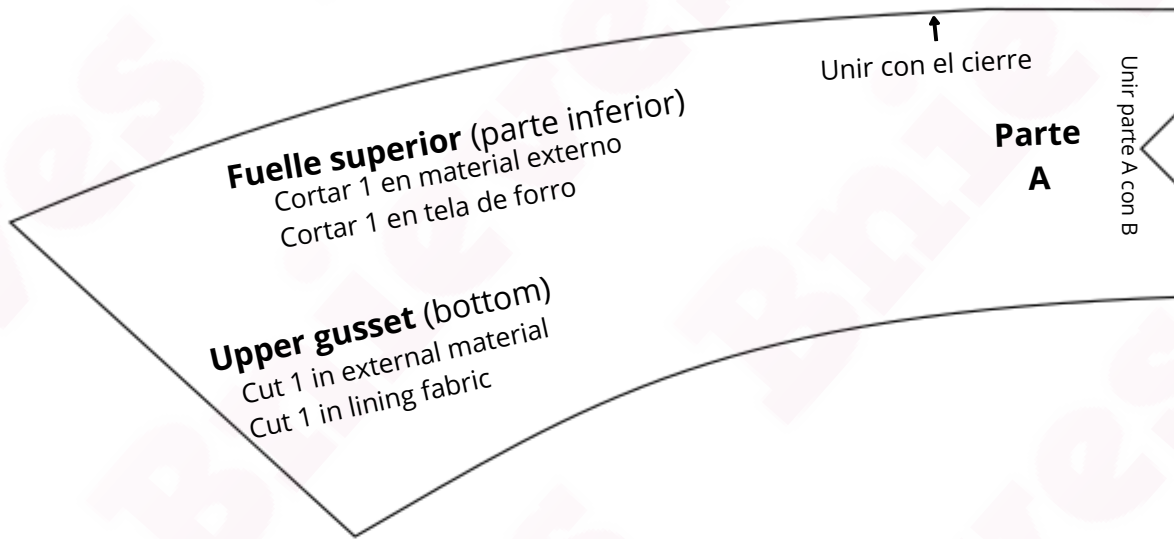
**Fuelle superior** (parte superior)

**Upper gusset** (upper part)

**Parte B**

Unir parte B con A

## Parte B

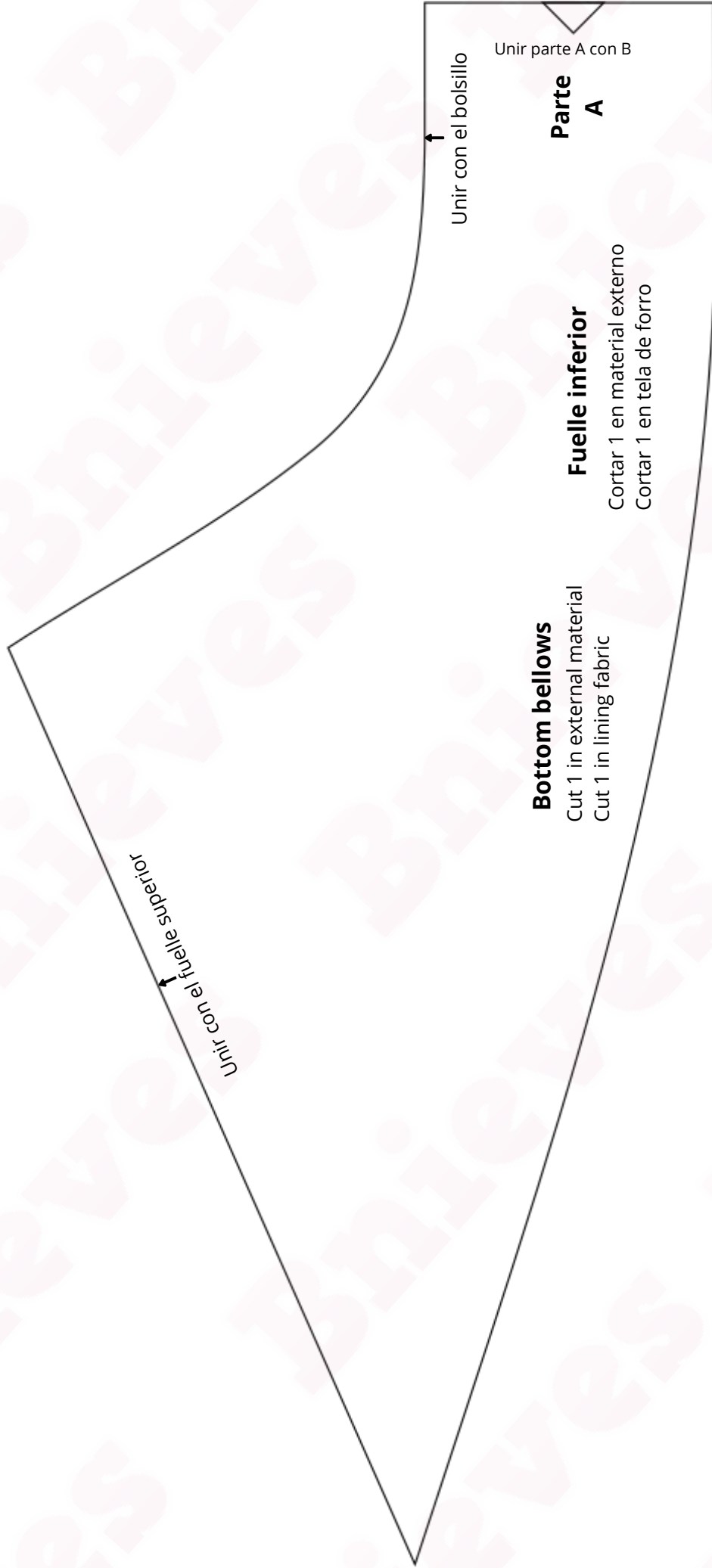


**Forro bolsillo delantero**

Cortar 1 en tela de forro

**Front pocket lining**

Cut 1 in lining fabric



### Bottom bellows

- Cut 1 in external material
- Cut 1 in lining fabric

### Fuelle inferior

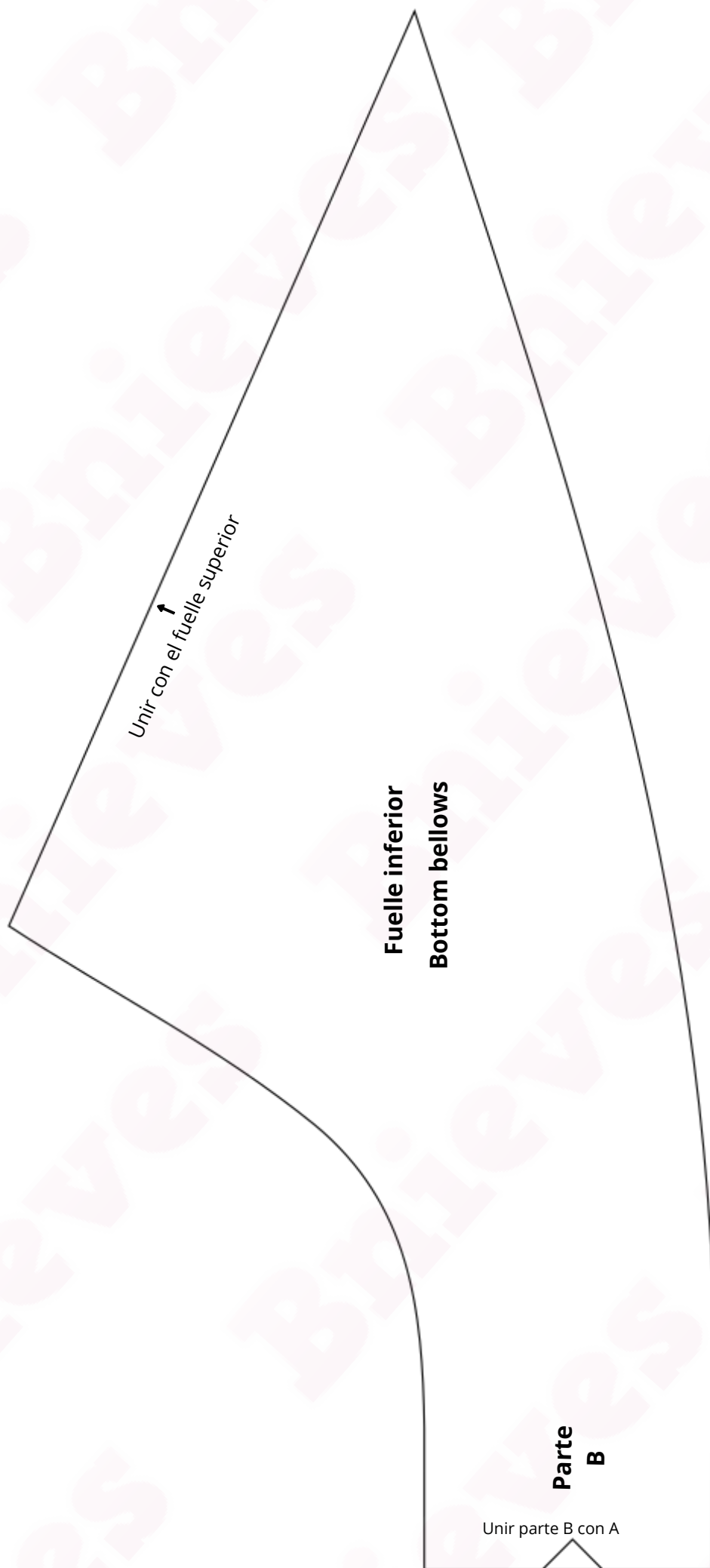
- Cortar 1 en material externo
- Cortar 1 en tela de forro

### Parte A

Unir con el bolsillo

Unir parte A con B

Unir con el fuelle superior





Unir parte A con B

**Parte**  
**A**

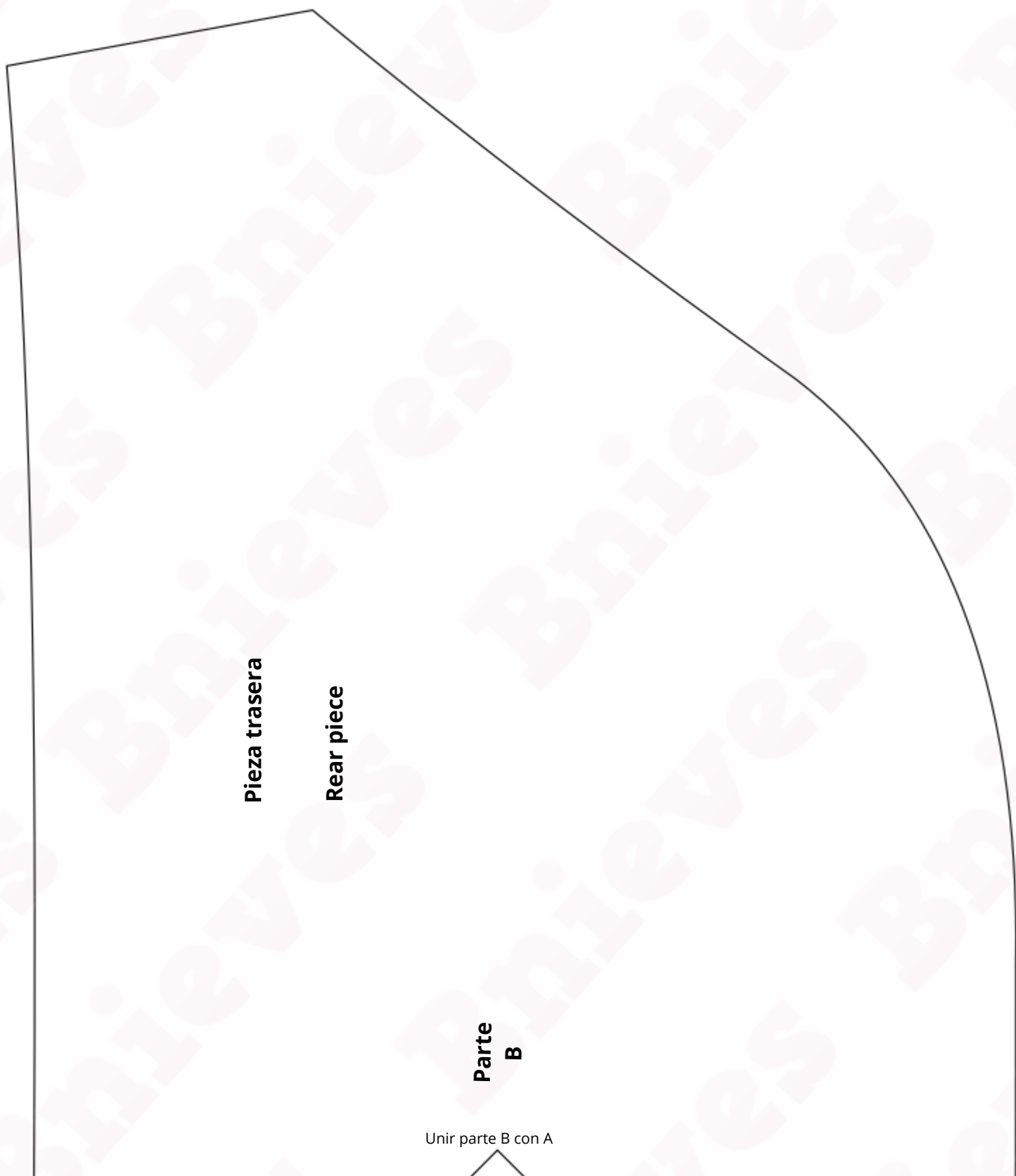
**Pieza trasera**

Cortar 1 en material externo  
Cortar 1 en tela de forro

**Rear piece**

Cut 1 in external material  
Cut 1 in lining fabric





Pieza trasera

Rear piece

Parte  
B

Unir parte B con A

**Bolsillo interno y funda**

Cortar 2 en tela de forro

**Internal pocket and cover**

Cut 1 in lining fabric

Doblar la tela para cortar

**Funda Bolsillo delantero**

Cortar 1 en tela de forro

**Front pocket cover**

Cut 1 in lining fabric