



BANDOLERA MORRAL



Imprimir en hoja A4.

Configurar la impresora en tamaño real.

Los moldes están listos para imprimir, cortar y coser

Print on A4 sheet. Set the printer to actual size. The molds are ready to print, cut and sew.

Todos los moldes tienen incluido el margen de costura

All molds have seam allowance included

El cuadrado debe medir 3 x 3 cm para comprobar que las medidas de los moldes sean las correctas.

The square must measure 3 x 3 cm to check that the measurements of the molds are correct.



3x3 cm

Pieza delantera y trasera

Cortar 2 en material externo
Cortar 2 en tela de forro

Front and rear piece

Cut 2 in external material
Cut 2 in lining fabric

Parte A

Unir parte A con B



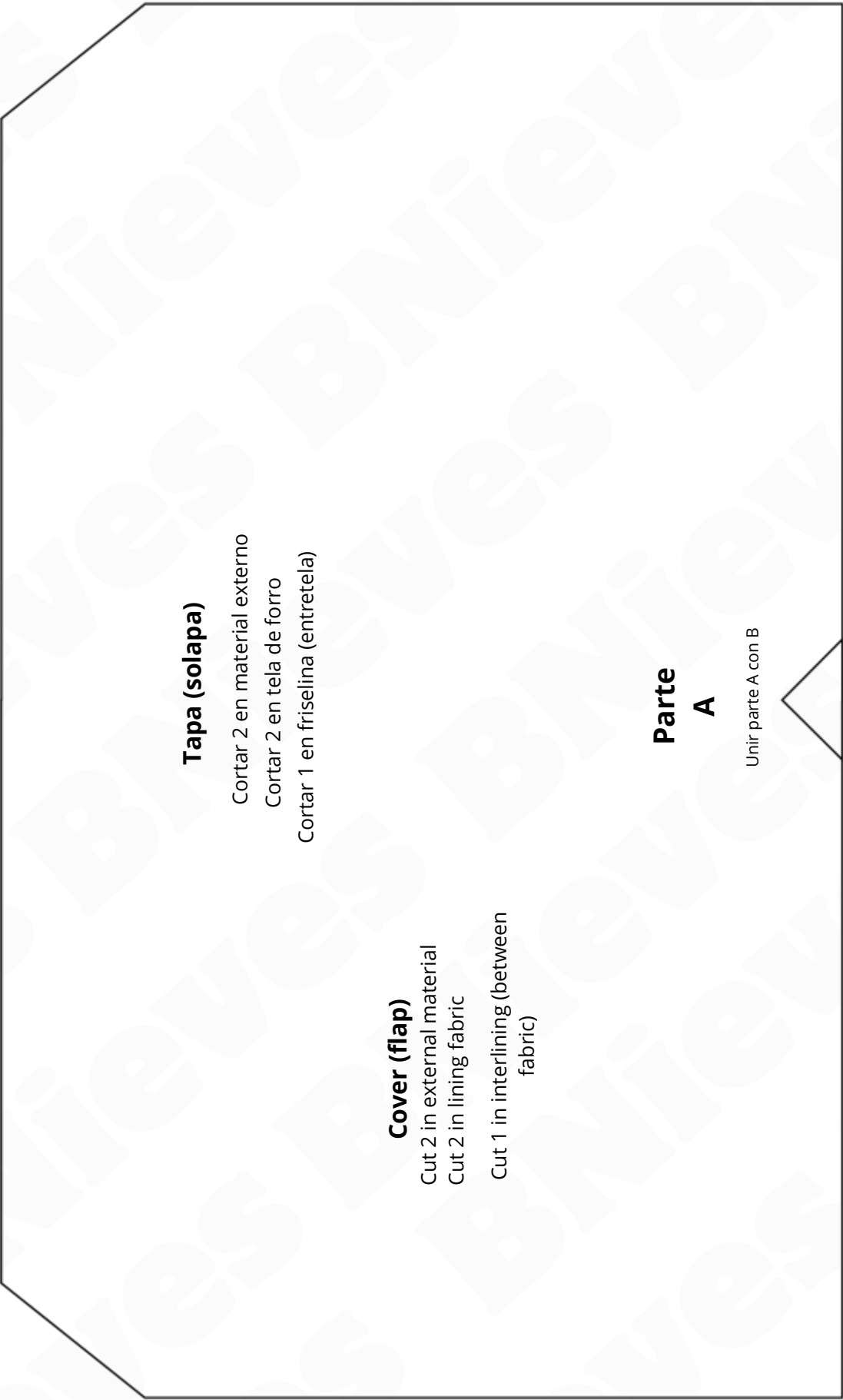


Unir parte B con A

Parte B

**Pieza delantera y
trasera**

Front and rear piece



Tapa (solapa)

- Cortar 2 en material externo
- Cortar 2 en tela de forro
- Cortar 1 en friselina (entretela)

Cover (flap)

- Cut 2 in external material
- Cut 2 in lining fabric
- Cut 1 in interlining (between fabric)

**Parte
A**

Unir parte A con B



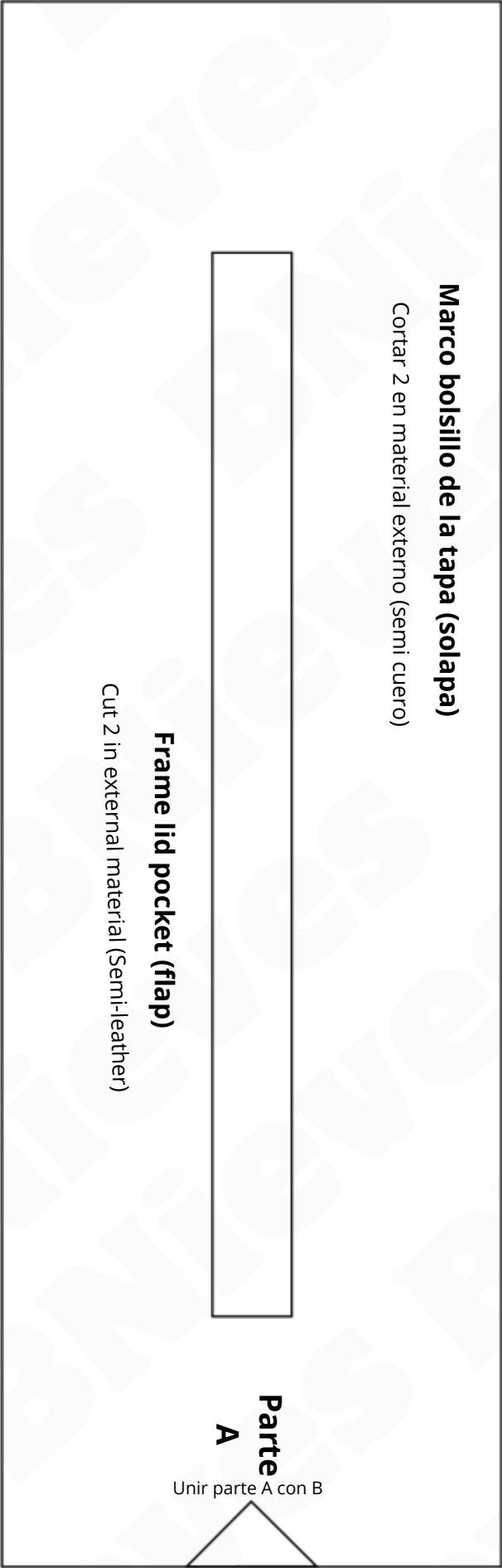
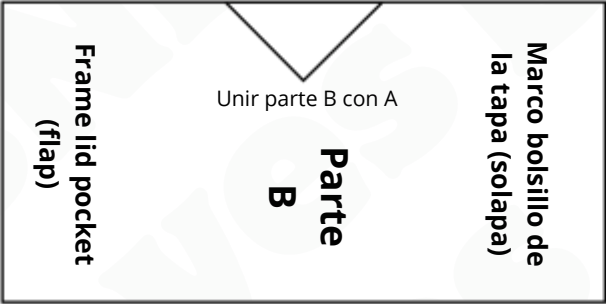


Unir parte B con A

Parte B

Tapa (solapa)

Cover (flap)



Pieza interior bolsillo trasero

Cortar 1 en material externo

Interior piece back pocket

Cut 1 in external material

Bolsillo trasero

Cortar 1 en material externo

Cortar 1 en tela de forro

Back pocket

Cut 1 in external material

Cut 1 in lining fabric

Parte A

Unir parte A con B





Unir parte B con A

**Parte
B**

**Bolsillo trasero
Back pocket**

Fuelle inferior

Cortar 1 en material externo (semi cuero)
Cortar 1 en tela de forro

Interior piece back pocket

Cut 2 in external material (Semi-leather)
Cut 1 in lining fabric

**Parte
A**

Unir parte A con B

**Parte
B**

Unir parte B con A

**Fuelle inferior
Bottom bellows**

Unir parte B con C

